

日本で初めてがん保険を販売し、がん保険へのこだわりを持ち続ける**アフラック**だからこそ、**できることがあります。**



しんきんのがん保険

パンフレット

2016年4月版

## がん保険のお支払い実績

お客さまのお役に立つことが願いです。

がん保険によるお支払い金額

1営業日あたり平均

**12.5億円**

(2014年度)

2014年度の1年間に、アフラックのがん保険を通してお支払いした保険金・給付金などの金額は3,066億円でした。これは、1営業日\*あたり平均12.5億円のお支払いをしている計算になります。

\*アフラック営業日数:245日(2014年度)

新 **生きるためのがん保険** Days

がん保険のパイオニアとして1974年からがん保険を販売。お客さまからたくさんの感謝の声をいただいております。



お世話になっております。おかげ様で無事退院することができました。アフラックの保険のおかげで家に残した家族たちの生活費、私の治療費を心配することなく手術、入院に臨むことができました。ありがとうございます。(東京都 女性)



先日は早速給付金をお振込み下さり、ありがとうございました。初めての家族の大病で思わぬ出費も多く、本当に助かりました。今後ともよろしくお願い致します。(兵庫県 女性)

アフラック発行「ありがとう がん保険」(2014年11月版)より

### 募集代理店(信用金庫)からのお知らせ

- ◇本商品はアフラックを引受保険会社とする生命保険商品で、預金とは異なります。したがって元本保証はなく、預金保険制度の対象ではありません。
- ◇本商品に関するお客さまのお取引が、募集代理店におけるお客さまに関する他の業務やお取引に影響を与えることはありません。
- ◇保険募集にあたっては、法令等により、19ページにある〈お取引信用金庫の事業性資金の融資をご利用されている関係先のお客さまへ〉に記載の制限がありますので、必ず19ページの当該内容をご確認ください。また、募集代理店に融資をお申込み中のお客さまなどに対しては、本商品の保険募集を行わない場合があります。

### 生命保険募集人について

- ◇信用金庫の担当者(生命保険募集人)は、お客さまとアフラックとの保険契約の締結の媒介を行う者で、告知受領権や保険契約の締結の代理権はありません。したがって、保険契約はお客さまからの保険契約のお申込みに対してアフラックが承諾したときに有効に成立します。

◇お申込みの際には、この「パンフレット」のほか、「契約概要・注意喚起情報」「ご契約のしおり・約款」を必ずご確認ください。

◇「パンフレット」「契約概要・注意喚起情報」「ご契約のしおり・約款」は大切に保管してください。

◇ご契約後は、必ずご家族および指定代理請求人を指定されている場合は指定代理請求人にお知らせください。◇

### お客さまからの照会・相談・苦情などのご連絡先

- ◇保険に関する照会・相談・苦情などがありましたら、以下の窓口でお受けいたします。

●契約内容の照会・各種お問い合わせ・ご相談ならびに苦情について

アフラックコールセンター **0120-555-027**

月～金および第2・4土曜日(祝日・年末年始を除く)9:00～17:00

◇(一社)生命保険協会の「生命保険相談所」でも、電話・文書(電子メール・FAXは不可)あるいは直接お越しいただくことで、生命保険に関するさまざまな照会・相談・苦情をお受けしています。また、生命保険相談所では全国各地に「連絡所」を設置し、電話にてお客さまの相談をお受けしています(ホームページアドレス <http://www.seiho.or.jp/>)。

◇生命保険相談所が苦情の申し出を受けたことを生命保険会社に連絡し、解決を依頼した後、原則として1カ月を経過しても、契約者などと生命保険会社との間で解決がつかない場合は、指定紛争解決機関として、生命保険相談所内に「裁定審査会」を設け、契約者などの正当な利益の保護を図っています。

◇この商品に係る指定紛争解決機関は「一般社団法人 生命保険協会」です。

お問い合わせ、お申込みは  
(募集代理店)

◎この「パンフレット」にある保険料および保障内容などは、契約日が2016年3月22日以降の保険契約に適用となります(ただし、アフラックは、将来、新たな保険契約に対して保険料や保障内容を変更する場合があります)。  
◎契約内容を変更された場合、変更後の保険料は変更日現在の保険料率によって計算する場合があります。

(引受保険会社) 保険契約の主体はお客さまと引受保険会社になります。

**Aflac アフラック** (アメリカンファミリー生命保険会社)  
〒163-0456 東京都新宿区西新宿2-1-1 新宿三井ビル  
URL:<http://www.aflac.co.jp/>



No.B06049-00 16.04(新)

AF金販売-2015-0190 12月4日

今や、日本人の**2人に1人**が一生のうちに「**がん**」と診断される\*時代です。

\*公益財団法人 がん研究振興財団「がんの統計'14」

ご存知ですか?  
身近ながんのこと

がんは…

- ✓ 治す病気、けれど治療に**お金がかかる**場合があります。
- ✓ **がんならではの治療**があります。
- ✓ **通院治療**が増えています。
- ✓ **再発・転移**のリスクがあります。
- ✓ **お金以外でも心配なこと**があります。



健康な今だからこそ、考えておきたいことがあります。

! はお客さまにとくに**ご確認** いただきたい項目です。

ご契約の前に「**契約概要・注意喚起情報**」とあわせて必ずご確認ください。

(引受保険会社) 保険契約の主体はお客さまと引受保険会社になります。

**Aflac アフラック** (アメリカンファミリー生命保険会社)

この街と生きていく

**SHINKIN 信用金庫**

がん保険のお申込みは信用金庫へ

幅広く、手厚く、長く! 必要な場面に、必要な給付金をしっかりと!

# がんの治療に、頼れる保障! 「新 生きるためのがん保険Days<sup>\*1</sup>」

\*1 以下「新Days」といいます。



## 診断

☑ 治療にお金がかかる場合があります。

**ここが安心1** がんと診断されたら…  
「**診断給付金**」をお受取りいただけます!

● 診断給付金

## 入院

☑ 治療にお金がかかる場合があります。

**ここが安心2** がん治療のために入院したら…  
「**入院給付金**」を日数無制限でお受取りいただけます!

● 入院給付金

## 治療

☑ がんならではの治療があります。

**ここが安心3** 三大治療をしっかりと保障します!

● 手術治療給付金  
● 放射線治療給付金  
● 抗がん剤治療給付金  
(＜抗がん剤治療特約＞を付加している場合)

### ●「三大治療」とは

がんの主な治療方法として

**手術** **放射線** **抗がん剤**

の3つ(三大治療)があげられます。

がんにかかり、これらの「三大治療」のいずれかを受けた方は**97.6%**。

「**三大治療**」にしっかりと備える保障があると安心です。

### ●がん経験者の三大治療受療状況

三大治療の  
いずれかの経験あり

**97.6%**

がん治療経験者のうち、  
抗がん剤治療を受けた人の割合

抗がん剤治療経験者  
**54.6%**

アフラックがん罹患者  
アンケート調査  
(2013年8月実施)  
※上皮内新生物は除く

## 通院

☑ 通院治療が増えていきます。

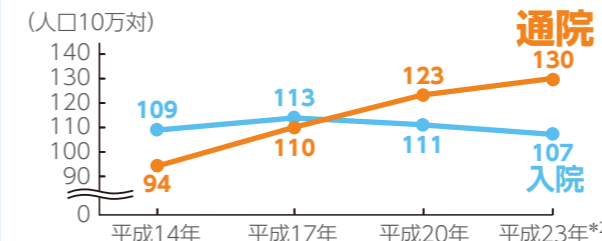
**ここが安心4** 通院を日数無制限で保障します(三大治療の場合)!

● 通院給付金

三大治療以外の通院も、退院後365日以内の通院は日数無制限で保障します。

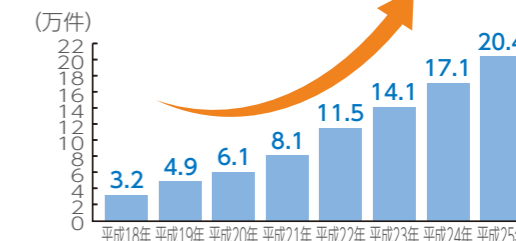
近年、がん治療において通院(外来)が入院の割合を上回っています。医療技術の進歩により、通院による放射線治療や抗がん剤治療が増加傾向にあります。

### ●がん(悪性新生物)の外来受療率・入院受療率の推移



厚生労働省「患者調査(平成14年、17年、20年、23年)」  
\*2 平成23年の数値は、宮城県、石巻医療圏、気仙沼医療圏および福島県を除いた数値です。

### ●外来での抗がん剤治療の実施件数推移



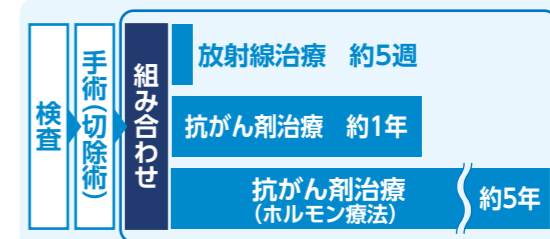
厚生労働省「社会医療診療行為別調査(平成18年～平成25年)」  
※外来化学療法加算の件数(明細書の数)を集計  
※外来化学療法加算とは、外来の悪性腫瘍などの患者に対し、注射にて抗悪性腫瘍剤などが投与された場合に算定される。  
※調査対象は、各年6月審査分

がん治療は長期におよぶ場合もあります。特に抗がん剤治療(ホルモン療法を含む)については、長期間の通院治療が必要になるケースも。抗がん剤治療を含むがんの三大治療には**通院日数無制限で備えられると安心です。**

### ●治療費のほかにも…

通院治療の場合には、患者本人や付き添い家族の交通費などが必要な場合もあります。

### ●通院治療の一例(乳がんの場合)



※治療内容・期間・組み合わせは、個々の患者の方の病期や病状により異なります。

## 先進医療

☑ 治療にお金がかかる場合があります。

**さらに安心** <がん先進医療特約>で  
がんの「**先進医療**」もしっかり保障します!

● がん先進医療給付金  
● がん先進医療一時金

先進医療には、従来の治療方法より身体への負担が少なく、術後の回復が早いなどのメリットがあるものがあります。ただし、公的医療保険の適用外となるため、**技術料の全額が自己負担**となります。

先進医療を実施している医療機関は、それぞれの技術で異なり限定されています。先進医療の詳細は、アフラックホームページの「先進医療サーチ」をご確認ください。  
<http://senshin-search.net/>  
※先進医療については、20ページ[Q&A]をご確認ください。

### ●先進医療の実施件数の推移(陽子線治療の場合)



## 再発・転移

☑ 再発・転移のリスクがあります。

**さらに安心** 再発・転移で入退院をくり返しても、  
必要な場面で各給付金などをお受取りいただけます!

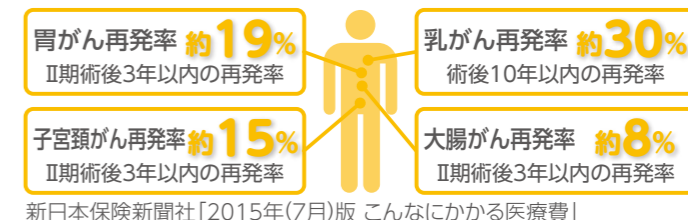
● 入院給付金 ● 通院給付金 ● 手術治療給付金 ● 放射線治療給付金  
● 抗がん剤治療給付金 ● がん先進医療給付金 ● がん先進医療一時金

☑ 再発・転移のリスクがあります。

**さらに安心** <診断給付金複数回支払特約>を付加することで  
再発・転移時に「**特約診断給付金**」をお受取りいただけます!

● 特約診断給付金

がん治療は、入退院をくり返したり、再発・転移の心配があります。長期にわたって治療を継続する場合の経済的な負担にも備えておくと安心です。



※各給付金などの詳しい支払事由は5～10ページをご確認ください。

はじめて

保障内容

支払事由

保険料表

保険料例

お申し込み

スケジュール

Q & A

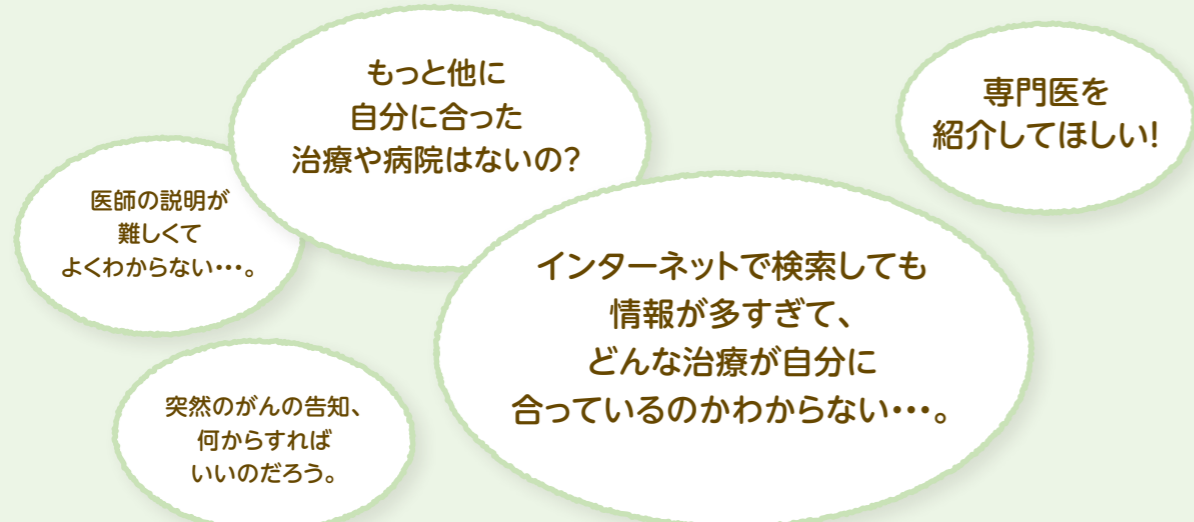
お金以外でも心配なことがあります。

さらに安心 「がん専門相談サービス」を無償\*1でご利用いただけます!

\*1 「訪問面談サービス」については、無償の範囲を超えるご利用は有償となります。

がん専門相談サービス  
プレミアサポート

がんになったときには、わからないこと、不安なことがいっぱい...



「がん」や「治療」のことを訪問面談などで相談できる専門家のサポートで安心して治療に向き合えます。

プレミアサポート

訪問面談サービス

(フォローコール付)

5年以上の臨床経験とがんの知識を持った看護師である「がん患者専門カウンセラー\*2」が患者さんやご家族の疑問・悩みなどを踏まえて病気の解説などを行い、納得した医療が受けられるようサポートします。  
\*2 (株)法研独自の呼称です。

がん専門相談サービス「プレミアサポート」は(株)法研が提供するサービスです。アフラックが提供するサービスではありません。

詳しくは   <http://www.premiersupport.jp/> をご覧ください。

専門医紹介

ベストドクターズ®サービス(プレミアタイプ)

専門分野の医師同士による相互評価で選ばれたがん治療の専門医(ベストドクターズ)を紹介します。セカンドオピニオンとしてのご利用も可能です。

ベストドクターズは、Best Doctors, Inc.の商標です。

プレミアサポートをご利用いただいた方の98%の方が満足されています。がん専門相談サービス「プレミアサポート」利用者アンケート実績(2008年3月~2014年6月 (株)法研調べ)



<プレミアサポートサービスを利用して> (男性・患者家族)

まずは面談でじっくり話を聞いてもらいました。とにかく話を親身になって聞いてほしい患者家族にはそれが大きな安心になりました。そのあとで質問に対してひとつずつ説明してくれるので、いろいろな気持ちや考えが整理ができました。がんの知識や情報も豊富な医療者でもあるカウンセラーさんなので、自分が本やインターネットで調べたことへの疑問や不安をぶつけることができ、私は背中を押されて、気になっていた治療法を主治医に申し出ることができました。免疫療法や退院後の介護支援の相談にもってもらい、友人でもなく医師でもない「がん患者専門カウンセラー」の存在をとても心強く感じました。

「乳がん」「子宮がん」他人事じゃないのかも...

女性の方には 女性特有のがんを手厚く保障する「新 生きるためのがん保険レディースDays\*3」をおすすめします!

新 生きるためのがん保険 Ladies Days

\*3 以下「新レディースDays」といいます。

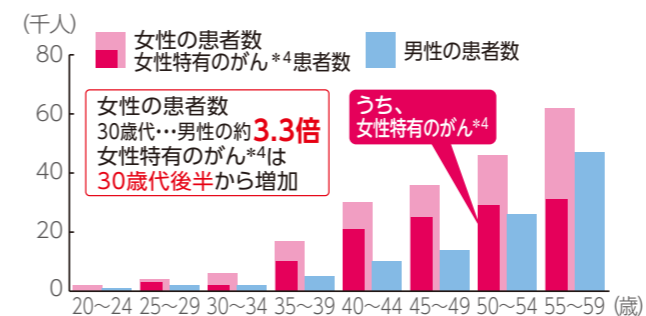
女性だからこそ、気をつけたいがんがあります。

「乳がん」や「子宮がん」などの所定の手術を手厚く保障!

- 女性特定ケア給付金
- 乳房再建給付金

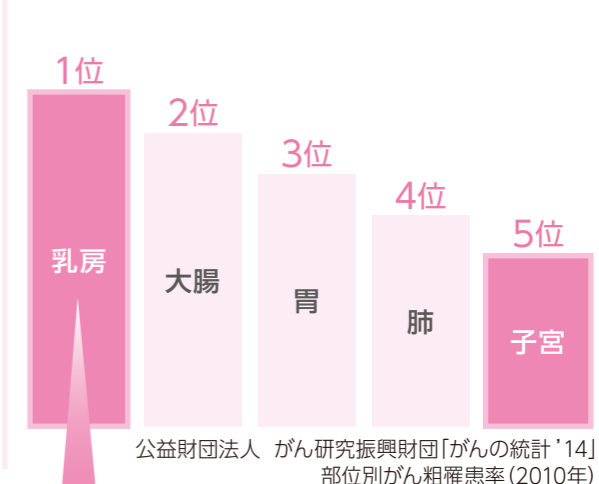
女性特有のがんは、特に30歳代後半から増えはじめ、30歳代から50歳代までの女性がん患者の約5割を占めます。特に、女性がかかるがんの中では「乳がん」がもっとも多いがんです。早い時期から備えたいものです。

●がん(悪性新生物)患者数の年齢階級別状況



厚生労働省「平成23年 患者調査」よりアフラック作成  
※乳腺の上皮内新生物も含まれます。  
※宮城県石巻医療圏、気仙沼医療圏および福島県を除いた数値です。  
\*4 乳房・子宮頸(部)・子宮体(部)・子宮の部位不明・卵巣の悪性新生物を、「女性特有のがん」と表現しています。

●がんの罹患率(女性)



「乳房再建給付金」は乳がんで手術をした場合、術後の乳房再建を保障します。

乳房再建って?

乳がんの手術で失った乳房を、手術で再建することです。

乳房再建には、大きく分けて以下の2つの方法があります。

●筋皮弁法

お腹や背中などの組織(自家組織)を移植する方法。

●インプラント法

人工乳房を胸に挿入する方法。

これらの方法が併用して行われる場合があります。

また、乳房再建術は、乳がんの切除術と同時にを行う一期再建と、切除後一定の期間をおいて行う二期再建があります。

切除の範囲などにもよりますが、乳房切除後、なかには人目が気になり温泉旅行などを楽しむことができなくなる方もいます。乳房再建は、できるだけ切除前と変わらない生活を送るためにも、女性ならではのこころの負担やストレスを軽減するためにも、有効な手段だと考えられています。



「新レディースDays」の保障内容については7~8ページをご覧ください。

※各給付金などの詳しい支払事由は7~10ページをご確認ください。

**新** 生きるための  
**がん保険** Days

男女共通 女性の方もご契約いただけます

ご契約いただけるプランは、スタンダードプランB、ベースプランB、診断保障充実プランがあります。入院給付金日額は、5,000円、10,000円、20,000円、30,000円コースがあります（診断保障充実プランには、30,000円コースはありません）。詳しくはお問い合わせください。

<保障内容>

スタンダードプランB、ベースプランB 入院給付金日額10,000円コース、5,000円コースの場合

診断保障充実プラン 入院給付金日額5,000円コースの場合

がん	上皮内 新生物	入院給付金日額 10,000円コース		入院給付金日額 5,000円コース		入院給付金日額 5,000円コース			
		がんの場合	上皮内新生物の場合	がんの場合	上皮内新生物の場合	がんの場合	上皮内新生物の場合		
<b>スタンダードプランB</b> <b>ベースプランB</b> <b>がん先進医療特約</b>	<b>がん保険</b> <small>(低・無解約払戻金2014)</small>	<b>診断</b>	初めて「がん」「上皮内新生物」と診断確定されたとき <b>一時金として</b>	診断給付金	○ ○	1回限り 100万円	1回限り 10万円	1回限り 100万円	1回限り 10万円
		<b>入院</b>	「がん」「上皮内新生物」の治療目的で入院したとき <b>1日目から 日数無制限</b>	入院給付金	○ ○	1日につき 10,000円	1日につき 5,000円	1日につき 5,000円	1日につき 5,000円
		<b>通院</b>	「がん」「上皮内新生物」の治療目的で所定の通院をしたとき(往診を含む) <b>三大治療のための通院は日数無制限 退院後365日以内の通院なら日数無制限</b>	通院給付金	○ ○	1日につき 10,000円	1日につき 5,000円	1日につき 5,000円	1日につき 5,000円
	<b>手術・放射線治療特約</b> <small>(2014)</small>	<b>手術</b>	「がん」「上皮内新生物」の治療目的で所定の手術を受けたとき <b>入院しなくても 一連の手術*1については14日間に1回 回数無制限</b>	手術治療給付金	○ ○	1回につき 20万円	1回につき 10万円	1回につき 10万円	1回につき 10万円
		<b>放射線</b>	「がん」「上皮内新生物」の治療目的で所定の放射線治療を受けたとき <b>入院しなくても 60日間に1回 回数無制限</b>	放射線治療給付金	○ ○	1回につき 20万円	1回につき 10万円	1回につき 10万円	1回につき 10万円
	<b>がん先進医療特約</b> <small>(2014)</small>	<b>先進医療</b>	「がん」の診断や治療で所定の先進医療を受けたとき <b>入院しなくても</b>	がん先進医療給付金	○ ○	1回につき 先進医療にかかる技術料のうち、自己負担した金額と同額	更新後の保険期間を含め 通算2,000万円まで	1回につき 先進医療にかかる技術料のうち、自己負担した金額と同額	更新後の保険期間を含め 通算2,000万円まで
				がん先進医療一時金	○ ○	<b>1年間に1回まで</b> 上記「がん先進医療給付金」が支払われる先進医療を受けたとき	15万円	<b>1年間に1回まで</b> 上記「がん先進医療給付金」が支払われる先進医療を受けたとき	15万円
<b>抗がん剤治療特約</b> <small>(2014)</small>	<b>抗がん剤</b>	「がん」の治療目的で所定の抗がん剤治療を受けたとき <b>入院しなくても</b>	抗がん剤治療給付金	○ ○	<b>抗がん剤治療を受けた月ごとに</b> 1カ月 10万円 給付倍率2倍 更新後の保険期間を含め通算600万円まで	乳がん・前立腺がんのホルモン療法の場合 5万円 給付倍率1倍	<b>抗がん剤治療を受けた月ごとに</b> 1カ月 5万円 給付倍率2倍 更新後の保険期間を含め通算300万円まで	乳がん・前立腺がんのホルモン療法の場合 2.5万円 給付倍率1倍	

! 保障が始まるまで3カ月の待ち期間があります。  
 ! 保障が始まる日以後に診断確定されたがん(悪性新生物)・上皮内新生物(大腸の粘膜内がん、子宮頸部の上皮内がん、乳腺の非浸潤がんなど)の保障となります。  
 ! 詳しくは、当パンフレット9~10ページ「このような給付金などをお受けいただけます。」、20~22ページ【Q&A】、「契約概要・注意喚起情報」「ご契約のしおり・約款」をご確認ください。

! 給付金などのお支払いについて、その限度額や条件などをご確認いただきたいことを9~10ページに記載しています。必ずご確認ください。

※法令等の定めによりご契約が可能なお客様の範囲および給付金額が制限される場合があります。必ず19ページの「お取引先信用金庫の事業性資金の融資をご利用されている関係先のお客様へ」、および21ページの「ご契約の限度について」をご確認ください。

診断給付金を2倍にしました!  
 ※スタンダードプランBに限る

診断保障充実プラン+がん先進医療特約

一生 生涯保障

10年満期(自動更新)\*2



**診断複数回**  
 診断給付金(または前回の特約診断給付金)のお支払いから2年以上経過後に「がん」と診断確定されていて、その治療目的で入院しているとき  
**2年に1回を限度に 回数無制限**  
 特約診断給付金

1回につき 100万円  
 1回につき 10万円  
 1回につき 50万円  
 1回につき 5万円  
 1回につき 100万円  
 1回につき 10万円

がん専門相談サービス プレミアサポート 訪問面談サービスと専門医紹介 サービスの詳細については、3ページ、「契約概要・注意喚起情報」をお読みください。\*(株)法研が提供するサービスです。

\*1 一連の手術については、9~10ページ「このような給付金などをお受けいただけます。」をご確認ください。  
 \*2 最終更新時(満81歳~満95歳での更新時)に限り、申し出により保険期間を終身へ変更し、更新できます。  
 自動更新については、18ページ「◆自動更新について」、「契約概要・注意喚起情報」「ご契約のしおり・約款」をご確認ください。  
 ●特約のみのお申込みはできません。<診断給付金複数回支払特約>の中途付加はできません。

「新Days」の保険料については11~14ページをご確認ください。

はじめに

保障内容

支払事由

保険料表

保険料例

お申し込み

スケジュール

Q & A

# 新 生きるための がん保険 Days

女性専用

ご契約いただけるプランは、スタンダードプランBL、ベースプランBL、診断保障充実プランLがあります。入院給付金日額は、5,000円、10,000円、20,000円、30,000円コースがあります（診断保障充実プランLには、30,000円コースはありません）。詳しくはお問い合わせください。

## <保障内容>

スタンダードプランBL、ベースプランBL 入院給付金日額10,000円コース、5,000円コースの場合

診断保障充実プランL 入院給付金日額5,000円コースの場合

対象	入院給付金日額 10,000円コース		入院給付金日額 5,000円コース		入院給付金日額 5,000円コース	
	がん	上皮内 新生物	がんの場合	上皮内新生物の場合	がんの場合	上皮内新生物の場合
<b>診断</b>	初めて「がん」「上皮内新生物」と診断確定されたとき	一時金として	1回限り 100万円	1回限り 10万円	1回限り 50万円	1回限り 5万円
<b>入院</b>	「がん」「上皮内新生物」の治療目的で入院したとき	1日目から 日数無制限	1日につき 10,000円	1日につき 5,000円	1日につき 5,000円	1日につき 5,000円
<b>通院</b>	「がん」「上皮内新生物」の治療目的で所定の通院をしたとき（往診を含む）	三大治療のための 通院は日数無制限 退院後365日以内の 通院なら日数無制限	1日につき 10,000円	1日につき 5,000円	1日につき 5,000円	1日につき 5,000円
<b>手術</b>	「がん」「上皮内新生物」の治療目的で所定の手術を受けたとき	入院しなくても 一連の手術*1については 14日間に1回 回数無制限	1回につき 20万円	1回につき 10万円	1回につき 10万円	1回につき 10万円
<b>放射線</b>	「がん」「上皮内新生物」の治療目的で所定の放射線治療を受けたとき	入院しなくても 60日間に1回 回数無制限	1回につき 20万円	1回につき 10万円	1回につき 10万円	1回につき 10万円
<b>女性特定ケア</b>	「がん」の治療を目的として、乳房観血切除術、子宮全摘出術、卵巣全摘出術を受けたとき		1回につき 20万円	1回につき 20万円	1回につき 20万円	1回につき 20万円
<b>乳房再建</b>	女性特定ケア給付金が支払われる乳房観血切除術を受けた後に乳房再建術を受けたとき		1回につき 20万円	1回につき 20万円	1回につき 20万円	1回につき 20万円
<b>先進医療</b>	「がん」の診断や治療で所定の先進医療を受けたとき	入院しなくても	1回につき 先進医療にかかる技術料のうち、 自己負担した金額と同額	更新後の保険期間を含め 通算2,000万円まで	1回につき 先進医療にかかる技術料のうち、 自己負担した金額と同額	更新後の保険期間を含め 通算2,000万円まで
<b>抗がん剤</b>	「がん」の治療目的で所定の抗がん剤治療を受けたとき	入院しなくても	1年間に1回まで 上記「がん先進医療給付金」が支払われる先進医療を受けたとき 15万円	1回につき 15万円	1年間に1回まで 上記「がん先進医療給付金」が支払われる先進医療を受けたとき 15万円	1回につき 15万円
<b>抗がん剤治療</b>	「がん」の治療目的で所定の抗がん剤治療を受けたとき	入院しなくても	抗がん剤治療を受けた月ごとに 1カ月 10万円 給付倍率2倍 更新後の保険期間を含め通算600万円まで	抗がん剤治療を受けた月ごとに 1カ月 5万円 給付倍率2倍 更新後の保険期間を含め通算300万円まで	抗がん剤治療を受けた月ごとに 1カ月 5万円 給付倍率2倍 更新後の保険期間を含め通算300万円まで	抗がん剤治療を受けた月ごとに 1カ月 5万円 給付倍率2倍 更新後の保険期間を含め通算300万円まで
<b>診断複数回</b>	診断給付金（または前回の特約診断給付金）のお支払いから2年以上経過後に「がん」と診断確定されていて、その治療目的で入院しているとき ※上皮内新生物の場合も同様です	2年に1回を限度に 回数無制限	1回につき 100万円	1回につき 10万円	1回につき 50万円	1回につき 5万円
<b>特約診断給付金</b>			1回につき 100万円	1回につき 10万円	1回につき 50万円	1回につき 5万円

- 保障が始まるまで3カ月の待ち期間があります。
  - 保障が始まる日以後に診断確定されたがん（悪性新生物）・上皮内新生物（大腸の粘膜内がん、子宮頸部の上皮内がん、乳腺の非浸潤がんなど）の保障となります。
  - 詳しくは、当パンフレット9～10ページ「このような給付金などをお受けいただけます。」、20～22ページ【Q&A】、「契約概要・注意喚起情報」「ご契約のしおり・約款」をご確認ください。
- 給付金などのお支払いについて、その限度額や条件などをご確認いただきたいことを9～10ページに記載しています。必ずご確認ください。

※法令等の定めによりご契約が可能なお客様の範囲および給付金額が制限される場合があります。必ず19ページの＜お引き信用金庫の事業性資金の融資をご利用されている関係先のお客様へ＞、および21ページの「ご契約の限度について」をご確認ください。

診断給付金を2倍にしました！  
※スタンダードプランLに限る

診断保障充実プランL+がん先進医療特約

一生涯保障

10年満期（自動更新）\*2,3



複数回支払特約

## 診断複数回

診断給付金（または前回の特約診断給付金）のお支払いから2年以上経過後に「がん」と診断確定されていて、その治療目的で入院しているとき ※上皮内新生物の場合も同様です	2年に1回を限度に 回数無制限	特約診断給付金	1回につき 100万円	1回につき 10万円	1回につき 50万円	1回につき 5万円
--	--------------------	---------	----------------	---------------	---------------	--------------

がん専門相談サービス プレミアサポート 訪問面談サービスと専門医紹介 サービスの詳細については、3ページ、「契約概要・注意喚起情報」をお読みください。 ※（株）法研が提供するサービスです。

\*1 一連の手術については、9～10ページ「このような給付金などをお受けいただけます。」をご確認ください。 \*2 <がん先進医療特約>抗がん剤治療特約は、最終更新時（満81歳～満95歳での更新時）に限り、申し出により保険期間を終身へ変更し、更新できます。  
\*3 <女性がん特約>は満80歳以上の場合、更新できません。  
自動更新については、18ページ「◆自動更新について」、「契約概要・注意喚起情報」「ご契約のしおり・約款」をご確認ください。  
● 特約のみのお申込みはできません。＜診断給付金複数回支払特約＞の中途付加はできません。

「新レディースDays」の保険料については15～16ページをご確認ください。

はじめに

保障内容

支払事由

保険料表

保険料例

お申し込み

スケジュール

Q & A

# このような給付金などをお受取りいただけます。

詳しくは、20~22ページ[Q&A]、「契約概要・注意喚起情報」「ご契約のしおり・約款」をご確認ください。

給付金など	支払事由	支払対象		支払額	支払限度	保険期間	支払事由の詳細 / 制限の例	
		がん	上皮内新生物					
がん保険(低・無解約払戻金2014)	診断給付金	初めて「がん」「上皮内新生物」と診断確定されたとき	○	○	・がんの場合:診断給付金額 ・上皮内新生物の場合:診断給付金額の10%	がん・上皮内新生物それぞれ保険期間を通じ1回限り	終身	—
	入院給付金	「がん」「上皮内新生物」の治療を目的として、入院したとき	○	○	1日につき入院給付金日額	支払日数は無制限	終身	<b>支払対象</b> 厚生労働大臣の定める施設基準に適合しているものとして都道府県知事に届出が行われた緩和ケア病棟でのがん治療を目的とした入院も支払います。 <b>支払対象外</b> 治療処置を伴わない検査、美容上の処置などのための入院
	通院給付金	治療を目的としてつぎの①②いずれかの通院をしたとき(往診を含む) <b>①三大治療*1のための通院</b> 「がん」「上皮内新生物」の治療を目的として ・手術 ・放射線治療(電磁波温熱療法を含む) ・抗がん剤治療(経口投与によるものを除く)のために通院したとき <b>②退院後の通院</b> 「がん」「上皮内新生物」の入院給付金が支払われる入院の退院後、通院したとき	○	○	1日につき通院給付金日額	<b>①三大治療のための通院</b> 支払日数は無制限 <b>②退院後の通院</b> ・1回の通院給付金の支払対象期間*中の支払日数は無制限 ・通算の支払日数は無制限 *支払対象期間:退院日の翌日から365日以内	終身	<b>通院給付金共通</b> ・入院給付金が支払われる日については、 <b>通院給付金は支払われません。</b> ・同一の日に2回以上通院した場合は、 <b>1回のみ支払います。</b> <b>①②の両方の支払事由に該当した場合、重複支払いはありません。</b> <b>支払対象外</b> 薬の受取りのみの通院
								<b>①三大治療のための通院</b> 手術 <b>支払対象</b> 公的医療保険制度における医師診療報酬点数表に「手術料の算定対象」として列挙されている手術のための通院 放射線治療 <b>支払対象</b> ・公的医療保険制度における医師診療報酬点数表に「放射線治療料の算定対象」として列挙されている放射線治療のための通院(電磁波温熱療法を含む) ・体外照射・組織内照射・腔内照射による放射線治療のための通院 <b>支払対象外</b> 血液照射 抗がん剤治療 <b>支払対象</b> 厚生労働大臣の承認を受けた抗がん剤による治療(ホルモン療法を含む)、治験薬剤による抗がん剤治療のための通院 <b>支払対象外</b> 経口投与による抗がん剤治療のための通院 共通 <b>支払対象</b> ・退院後365日(支払対象期間)を経過した後の、三大治療のための通院 ・治療を受けた時点で厚生労働大臣が指定する先進医療による治療を目的として通院する場合で、 <b>①三大治療のための通院</b> に該当したとき ▶▶先進医療について、詳しくは20ページ[Q&A]をご確認ください。 <b>②退院後の通院</b> <b>支払対象外</b> 支払対象期間(退院日の翌日から365日以内)を超えて通院をした場合
手術・放射線治療特約(2014)	手術治療給付金	「がん」「上皮内新生物」の治療を目的として、所定の手術を受けたとき	○	○	1回につき特約給付金額	・一連の手術*2については14日間に1回 ・支払回数は無制限	終身	<b>2種類以上の手術</b> を同時に受けた場合は、 <b>いずれか1種類のみ支払います。</b> <b>支払対象</b> 公的医療保険制度における医師診療報酬点数表に「手術料の算定対象」として列挙されている手術 <b>支払対象外</b> ・診断・検査(生検・腹腔鏡検査など)のための手術など ・先進医療に該当する場合
	放射線治療給付金	「がん」「上皮内新生物」の治療を目的として、所定の放射線治療(電磁波温熱療法を含む)を受けたとき	○	○	1回につき特約給付金額	・60日間に1回 ・支払回数は無制限	終身	<b>支払対象</b> ・公的医療保険制度における医師診療報酬点数表に「放射線治療料の算定対象」として列挙されている放射線治療(電磁波温熱療法を含む) ・体外照射・組織内照射・腔内照射による放射線治療 <b>支払対象外</b> ・血液照射 ・放射線薬剤の内服、坐薬、点滴注射などによる投与 ・ <b>放射線治療または電磁波温熱療法を複数回受けた場合</b> で、それぞれにつき「放射線治療給付金が支払われることとなった診療行為」を受けた日から、その日を含めて「60日以内に受けた診療行為」 ・先進医療に該当する場合
女性ががん特約(2014)	女性特定ケア給付金	「がん」の治療を目的として、乳房観血切除術(乳腺腫瘍摘出術を含む)、子宮全摘出術、卵巣全摘出術を受けたとき	○	—	1回につき20万円	更新後の保険期間を含め、 ・乳房観血切除術:1乳房につき1回 ・子宮全摘出術:1回 ・卵巣全摘出術:1卵巣につき1回	10年 <sup>3</sup>	・ <b>両側の乳房観血切除術</b> を同時に受けた場合、給付金の重複支払いはありません。 ・ <b>両側の卵巣全摘出術</b> を同時に受けた場合、給付金の重複支払いはありません。 ・乳房観血切除術、子宮全摘出術、卵巣全摘出術のうち <b>2種類以上の手術</b> を同時に受けた場合は、 <b>いずれか1種類の手術についてのみ給付金を支払います。</b> <b>支払対象外</b> ・診断および検査のための手術 ・両側の乳房観血切除術を同時に受けた後の、片側または両側の乳房への <b>再度の乳房観血切除術</b>
	乳房再建給付金	女性特定ケア給付金が支払われる乳房観血切除術を受けた後に乳房再建術を受けたとき	○	—	1回につき20万円	更新後の保険期間を含め、 1乳房につき1回	10年 <sup>3</sup>	<b>両側の乳房再建術</b> を同時に受けた場合、給付金の重複支払いはありません。 <b>支払対象外</b> 両側の乳房再建術を同時に受けた後の、片側または両側の乳房への <b>再度の乳房再建術</b>
がん先進医療特約(2014)	がん先進医療給付金	「がん」の診断や治療を目的として、所定の先進医療を受けたとき ▶▶先進医療については20ページ[Q&A]をご確認ください。	○	—	1回につき先進医療にかかる技術料のうち自己負担額と同額	更新後の保険期間を含め、 通算2,000万円まで	10年 <sup>3</sup>	<b>支払対象外</b> 医療技術を受けた時点で <b>厚生労働大臣が指定する</b> 先進医療に該当していない場合
	がん先進医療一時金		○	—	1回につき 15万円	1年間に1回	10年 <sup>3</sup>	<b>支払対象</b> がん先進医療給付金が支払われる先進医療を受けたとき
抗がん剤特約(2014)	抗がん剤治療給付金	「がん」の治療を目的として、所定の抗がん剤治療を受けたとき	○	—	治療を受けた月ごとに特約給付金額×給付倍率* *・ホルモン剤(乳がん・前立腺がんの場合):1倍 ・上記以外:2倍	・治療を受けた月ごとに1回 ・更新後の保険期間を含め、通算して特約給付金の給付倍率の120倍まで	10年 <sup>3</sup>	支払事由に該当する月に <b>投薬を2種類以上受けた場合は、支払額の最も高いいずれか1種類の投薬についてのみ支払います。</b> <b>支払対象</b> 厚生労働大臣の承認を受けた抗がん剤による治療(ホルモン療法・経口投与を含む) ※支払対象となる抗がん剤治療(ホルモン療法)は、「ご契約のしおり・約款」をご確認ください。 <b>支払対象外</b> ・治験薬剤による抗がん剤治療 ・先進医療に該当する場合
診断給付金複数回支払特約	特約診断給付金	「がん」の場合 <b>初回</b> 初めて「がん」と診断確定されてから2年以上経過後に、つぎの①および②に該当する場合 ①「がん」と診断確定されていること ②「がん」の治療を目的として入院をしていること <b>2回目以降</b> 前回の「がん」による特約診断給付金の支払いから2年以上経過後に上記の①および②に該当する場合	○	○	・がんの場合: 特約診断給付金額 ・上皮内新生物の場合: 特約診断給付金額の10%	・がん・上皮内新生物それぞれ2年に1回 ・支払回数は無制限	終身	初めてがん診断確定されてから2年経過後にがんが存在し、がん治療のための入院をした場合 (例)
		初めてがん診断確定されてから2年経過する前に、がん治療のための入院を開始し、2年経過後もがんが存在し、継続入院している場合 (例)						
								<b>支払対象外</b> がん診断確定されてから2年経過後にがんが存在し、がん治療のための通院をした場合(入院を伴わないケース)

# 月払保険料表

解約払戻金なし 個別取扱

●契約日が2016年3月22日以降の保険契約に適用される保険料率(口座振替料率)となります。(ただし、アフラックは、将来、新たな保険契約に対して保険料を変更する場合があります。)  
●保険料は被保険者の契約日における満年齢により決まります。

男性 保険期間・保険料払込期間:終身(ただし、<がん先進医療特約><抗がん剤治療特約>の保険期間・保険料払込期間は10年)

契約日の満年齢	スタンダードプランB +がん先進医療特約		ベースプランB +がん先進医療特約		診断給付金複数回支払特約
	入院給付金日額 10,000円コース	うち、抗がん剤治療 特約の保険料	入院給付金日額 10,000円コース	うち、抗がん剤治療 特約の保険料	
0歳	1,499円	320円	1,179円	230円	230円
1	1,549	330	1,219	240	240
2	1,559	330	1,229	240	240
3	1,579	330	1,249	240	240
4	1,609	330	1,279	240	240
5	1,629	330	1,299	250	250
6	1,639	310	1,329	260	260
7	1,659	290	1,369	260	260
8	1,669	280	1,389	270	270
9	1,699	270	1,429	270	270
10	1,709	260	1,449	280	280
11	1,739	250	1,489	290	290
12	1,779	240	1,539	290	290
13	1,819	240	1,579	300	300
14	1,859	240	1,619	310	310
15	1,889	230	1,659	320	320
16	1,939	230	1,709	320	320
17	1,989	230	1,759	330	330
18	2,029	220	1,809	330	330
19	2,079	220	1,859	340	340
20	2,129	220	1,909	350	350
21	2,199	220	1,979	360	360
22	2,259	220	2,039	370	370
23	2,309	220	2,089	390	390
24	2,389	230	2,159	400	400
25	2,469	230	2,239	410	410
26	2,549	240	2,309	420	420
27	2,649	250	2,399	440	440
28	2,739	260	2,479	450	450
29	2,829	270	2,559	470	470
30	2,949	280	2,669	480	480
31	3,049	290	2,759	500	500
32	3,159	310	2,849	520	520
33	3,299	330	2,969	540	540
34	3,409	340	3,069	560	560
35	3,549	360	3,189	580	580
36	3,709	380	3,329	600	600
37	3,869	410	3,459	630	630
38	4,029	440	3,589	650	650
39	4,199	470	3,729	680	680
40	4,389	500	3,889	710	710
41	4,579	540	4,039	740	740
42	4,799	580	4,219	770	770
43	5,009	630	4,379	810	810
44	5,259	690	4,569	840	840
45	5,529	750	4,779	880	880
46	5,799	820	4,979	920	920
47	6,099	900	5,199	960	960
48	6,409	990	5,419	990	990
49	6,719	1,080	5,639	1,030	1,030
50	7,069	1,190	5,879	1,080	1,080
51	7,439	1,310	6,129	1,130	1,130
52	7,809	1,430	6,379	1,190	1,190
53	8,229	1,570	6,659	1,240	1,240
54	8,649	1,710	6,939	1,300	1,300
55	9,089	1,870	7,219	1,360	1,360
56	9,579	2,050	7,529	1,420	1,420
57	10,059	2,240	7,819	1,480	1,480
58	10,569	2,440	8,129	1,550	1,550
59	11,099	2,670	8,429	1,610	1,610
60	11,679	2,910	8,769	1,660	1,660
61	12,179	3,100	9,079	1,730	1,730
62	12,709	3,310	9,399	1,810	1,810
63	13,249	3,530	9,719	1,890	1,890
64	13,779	3,730	10,049	1,960	1,960
65	14,329	3,950	10,379	2,040	2,040
66	14,859	4,180	10,679	2,110	2,110
67	15,399	4,390	11,009	2,190	2,190
68	15,929	4,610	11,319	2,260	2,260
69	16,459	4,810	11,649	2,320	2,320
70	16,959	4,990	11,969	2,380	2,380
71	17,429	5,150	12,279	2,450	2,450
72	17,889	5,290	12,599	2,510	2,510
73	18,299	5,400	12,899	2,560	2,560
74	18,709	5,490	13,219	2,610	2,610
75	19,039	5,530	13,509	2,650	2,650
76	19,409	5,630	13,779	2,670	2,670
77	19,709	5,690	14,019	2,690	2,690
78	19,969	5,720	14,249	2,710	2,710
79	20,239	5,730	14,509	2,720	2,720
80	20,479	5,720	14,759	2,730	2,730
81	20,729	5,690	15,039	2,720	2,720
82	20,989	5,640	15,349	2,700	2,700
83	21,259	5,570	15,689	2,690	2,690
84	21,529	5,500	16,029	2,680	2,680
85	21,859	5,450	16,409	2,670	2,670

特約をご希望の方は特約の保険料をプラスしてください。

△診断給付金複数回支払特約は1契約につき、1特約のみご契約いただけます。

⚠️ 下記以外の保険料払込期間(60歳払済・65歳払済・10年払済)・保険料払込方法(前納など)・入院給付金日額(20,000円コース・30,000円コース)や、解約払戻金ありの場合の保険料などについては、お問い合わせください。ご契約のお引受けの限度や条件および保険料に関する内容については、「契約概要・注意喚起情報」をご確認ください。

新生きるためのがん保険 Days

男性 保険期間・保険料払込期間:終身(ただし、<がん先進医療特約><抗がん剤治療特約>の保険期間・保険料払込期間は10年)

契約日の満年齢	スタンダードプランB +がん先進医療特約		ベースプランB +がん先進医療特約		診断給付金複数回支払特約	診断保障充実プラン +がん先進医療特約		診断給付金複数回支払特約
	入院給付金日額 5,000円コース	うち、抗がん剤治療 特約の保険料	入院給付金日額 5,000円コース	うち、抗がん剤治療 特約の保険料		入院給付金日額 5,000円コース	うち、抗がん剤治療 特約の保険料	
0歳	789円	160円	629円	115円	230円	969円	160円	230円
1	814	165	649	115	230	999	165	230
2	819	165	654	120	240	1,009	165	240
3	829	165	664	120	240	1,024	165	240
4	844	165	679	120	240	1,044	165	240
5	854	165	689	125	250	1,059	165	250
6	859	155	704	130	260	1,069	155	260
7	869	145	724	130	260	1,089	145	260
8	874	140	734	135	270	1,099	140	270
9	889	135	754	135	270	1,119	135	270
10	894	130	764	140	280	1,134	130	280
11	909	125	784	145	290	1,154	125	290
12	929	120	809	145	290	1,184	120	290
13	949	120	829	150	300	1,214	120	300
14	969	120	849	155	310	1,239	120	310
15	984	115	869	160	320	1,264	115	320
16	1,009	115	894	160	320	1,299	115	320
17	1,034	115	919	165	330	1,334	115	330
18	1,054	110	944	165	330	1,369	110	330
19	1,079	110	969	170	340	1,404	110	340
20	1,104	110	994	175	350	1,439	110	350
21	1,139	110	1,029	180	360	1,489	110	360
22	1,169	110	1,059	185	370	1,529	110	370
23	1,194	110	1,084	195	390	1,569	110	390
24	1,234	115	1,119	200	400	1,624	115	400
25	1,274	115	1,159	205	410	1,679	115	410
26	1,314	120	1,194	210	420	1,734	120	420
27	1,364	125	1,239	220	440	1,804	125	440
28	1,409	130	1,279	225	450	1,864	130	450
29	1,454	135	1,319	235	470	1,929	135	470
30	1,514	140	1,374	240	480	2,009	140	480
31	1,564	145	1,419	250	500	2,074	145	500
32	1,619	155	1,464	260	520	2,149	155	520
33	1,689	165	1,524	270	540	2,244	165	540
34	1,744	170	1,574	280	560	2,319	170	560
35	1,814	180	1,634	290	580	2,414	180	580
36	1,894	190	1,704	300	600	2,519	190	600
37	1,974	205	1,769	315	630	2,629	205	630
38	2,054	220	1,834	325	650	2,734	220	650
39	2,139	235	1,904	340	680	2,849	235	680
40	2,234	250	1,984	355	710	2,974	250	710
41	2,329	270	2,059	370	740	3,104	270	740
42	2,439	290	2,149	385	770	3,249	290	770
43	2,544	315	2,229	405	810	3,384	315	810
44	2,669	345	2,324	420	840	3,549	345	840
45	2,804	375	2,429	440	880	3,724	375	880
46	2,939	410	2,529	460	920	3,899	410	920
47	3,089	450	2,639	480	960	4,094	450	960
48	3,244	495	2,749	495	990	4,294	495	990
49	3,399	540	2,859	515	1,030	4,494	540	1,030
50	3,574	595	2,979	540	1,080	4,719	595	1,080
51	3,759	655	3,104	565	1,130	4,954	655	1,130
52	3,944	715	3,229	595	1,190	5,189	715	1,190
53	4,154	785	3,369	620	1,240	5,454	785	1,240
54	4,364	855	3,509	650	1,300	5,724	855	1,300
55	4,584	935	3,649	680	1,360	5,999	935	1,360
56	4,829	1,025	3,804	710	1,420	6,309	1,025	1,420
57	5,069	1,120	3,949	740	1,480	6,604	1,120	1,480
58	5,324	1,220	4,104	775	1,550	6,924	1,220	1,550
59	5,589	1,335	4,254	805	1,610	7,254	1,335	1,610
60	5,879	1,455	4,424	830	1,660	7,609	1,455	1,660
61	6,129	1,550	4,579	865	1,730	7,929	1,550	1,730
62	6,394	1,655	4,739	905	1,810	8,259	1,655	1,810
63	6,664	1,765	4,899	945	1,890	8,599	1,765	1,890
64	6,929	1,865	5,064	980	1,960	8,934	1,865	1,960
65	7,204	1,975	5,229	1,020	2,040	9,274	1,975	2,040
66	7,469	2,090	5,379	1,055	2,110	9,604	2,090	2,110
67	7,739	2,195	5,544	1,095	2,190	9,944	2,195	2,190
68	8,004	2,305	5,699	1,130	2,260	10,279	2,305	2,260
69	8,269	2,405	5,864	1,160	2,320	10,614	2,405	2,320
70	8,519	2,495	6,024	1,190	2,380	10,934	2,495	2,380
71	8,754	2,575	6,179	1,225	2,450	11,239	2,575	2,450
72	8,984	2,645	6,339	1,255	2,510	11,549	2,645	2,510
73	9,189	2,700	6,489	1				

# 月払保険料表

解約払戻金なし  
個別取扱

●契約日が2016年3月22日以降の保険契約に適用される保険料率(口座振替料率)となります。  
(ただし、アフラックは、将来、新たな保険契約に対して保険料を変更する場合があります。)  
●保険料は被保険者の契約日における満年齢により決まります。

女性 保険期間・保険料払込期間:終身(ただし、<がん先進医療特約><抗がん剤治療特約>の保険期間・保険料払込期間は10年)

契約日の 満年齢	スタンダードプランB +がん先進医療特約 入院給付金日額 10,000円コース		ベースプランB +がん先進医療特約 入院給付金日額 10,000円コース		診断給付金 複数回支払特約 特約診断給付金額 (がんの場合)100万円
	うち、抗がん剤治療 特約の保険料	うち、抗がん剤治療 特約の保険料	うち、抗がん剤治療 特約の保険料	うち、抗がん剤治療 特約の保険料	
0歳	1,599円	360円	1,239円	240円	240円
1	1,639	370	1,269	240	240
2	1,679	390	1,289	250	250
3	1,719	400	1,319	250	250
4	1,749	410	1,339	250	250
5	1,799	430	1,369	260	260
6	1,789	390	1,399	260	260
7	1,759	350	1,409	270	270
8	1,789	330	1,459	270	270
9	1,799	320	1,479	280	280
10	1,809	300	1,509	290	290
11	1,839	290	1,549	290	290
12	1,849	280	1,569	300	300
13	1,869	280	1,589	310	310
14	1,919	280	1,639	310	310
15	1,939	270	1,669	320	320
16	2,009	290	1,719	330	330
17	2,079	310	1,769	330	330
18	2,149	330	1,819	330	330
19	2,199	340	1,859	340	340
20	2,279	370	1,909	350	350
21	2,349	380	1,969	360	360
22	2,429	400	2,029	370	370
23	2,499	420	2,079	380	380
24	2,579	440	2,139	390	390
25	2,669	460	2,209	410	410
26	2,769	490	2,279	420	420
27	2,869	520	2,349	430	430
28	2,969	550	2,419	450	450
29	3,089	590	2,499	460	460
30	3,199	630	2,569	480	480
31	3,319	680	2,639	490	490
32	3,469	740	2,729	510	510
33	3,609	800	2,809	520	520
34	3,749	870	2,879	540	540
35	3,919	940	2,979	550	550
36	4,049	1,000	3,049	570	570
37	4,219	1,080	3,139	600	600
38	4,389	1,160	3,229	620	620
39	4,549	1,240	3,309	640	640
40	4,719	1,310	3,409	660	660
41	4,869	1,390	3,479	690	690
42	5,049	1,470	3,579	710	710
43	5,189	1,540	3,649	730	730
44	5,339	1,610	3,729	750	750
45	5,499	1,680	3,819	770	770
46	5,619	1,730	3,889	790	790
47	5,739	1,770	3,969	810	810
48	5,869	1,820	4,049	830	830
49	5,979	1,860	4,119	860	860
50	6,089	1,900	4,189	880	880
51	6,209	1,940	4,269	900	900
52	6,329	1,970	4,359	930	930
53	6,449	2,000	4,449	950	950
54	6,589	2,040	4,549	980	980
55	6,699	2,070	4,629	1,000	1,000
56	6,839	2,110	4,729	1,020	1,020
57	6,979	2,150	4,829	1,050	1,050
58	7,129	2,190	4,939	1,080	1,080
59	7,269	2,230	5,039	1,110	1,110
60	7,429	2,270	5,159	1,140	1,140
61	7,569	2,300	5,269	1,170	1,170
62	7,709	2,340	5,369	1,200	1,200
63	7,879	2,390	5,489	1,220	1,220
64	8,039	2,430	5,609	1,250	1,250
65	8,209	2,470	5,739	1,280	1,280
66	8,359	2,510	5,849	1,300	1,300
67	8,499	2,540	5,959	1,330	1,330
68	8,669	2,570	6,099	1,360	1,360
69	8,839	2,590	6,249	1,390	1,390
70	8,989	2,600	6,389	1,410	1,410
71	9,149	2,610	6,539	1,440	1,440
72	9,299	2,620	6,679	1,470	1,470
73	9,449	2,610	6,839	1,490	1,490
74	9,589	2,590	6,999	1,520	1,520
75	9,719	2,550	7,169	1,540	1,540
76	9,829	2,510	7,319	1,550	1,550
77	9,939	2,450	7,489	1,570	1,570
78	10,019	2,380	7,639	1,580	1,580
79	10,109	2,300	7,809	1,600	1,600
80	10,209	2,230	7,979	1,610	1,610
81	10,329	2,150	8,179	1,610	1,610
82	10,449	2,060	8,389	1,610	1,610
83	10,579	1,970	8,609	1,610	1,610
84	10,739	1,900	8,839	1,620	1,620
85	10,939	1,840	9,099	1,610	1,610

特約をご希望の方は  
特約の保険料をプラスしてください。

△診断給付金複数回支払特約Vは1契約につき、1特約のみご契約いただけます。

⚠ 下記以外の保険料払込期間(60歳払済・65歳払済・10年払済)・保険料払込方法(前納など)・入院給付金日額(20,000円コース・30,000円コース)や、解約払戻金ありの場合の保険料などについては、お問い合わせください。ご契約のお引受けの限度や条件および保険料に関する内容については、「契約概要・注意喚起情報」をご確認ください。

新生きるための  
がん保険 Days

女性 保険期間・保険料払込期間:終身(ただし、<がん先進医療特約><抗がん剤治療特約>の保険期間・保険料払込期間は10年)

契約日の 満年齢	スタンダードプランB +がん先進医療特約 入院給付金日額 5,000円コース		ベースプランB +がん先進医療特約 入院給付金日額 5,000円コース		診断給付金 複数回支払特約 特約診断給付金額 (がんの場合)50万円	診断保障充実プラン +がん先進医療特約 入院給付金日額 5,000円コース	診断給付金 複数回支払特約 特約診断給付金額 (がんの場合)100万円
	うち、抗がん剤治療 特約の保険料	うち、抗がん剤治療 特約の保険料	うち、抗がん剤治療 特約の保険料	うち、抗がん剤治療 特約の保険料			
0歳	839円	180円	659円	120円	240円	1,014円	180円
1	859	185	674	120	240	1,039	185
2	879	195	684	125	250	1,064	195
3	899	200	699	125	250	1,089	200
4	914	205	709	125	250	1,109	205
5	939	215	724	130	260	1,139	215
6	934	195	739	130	260	1,139	195
7	919	175	744	135	270	1,129	175
8	934	165	769	135	270	1,154	165
9	939	160	779	140	280	1,164	160
10	944	150	794	145	290	1,174	150
11	959	145	814	145	290	1,199	145
12	964	140	824	150	300	1,209	140
13	974	140	834	155	310	1,229	140
14	999	140	859	155	310	1,264	140
15	1,009	135	874	160	320	1,279	135
16	1,044	145	899	165	330	1,324	145
17	1,079	155	924	165	330	1,369	155
18	1,114	165	949	165	330	1,414	165
19	1,139	170	969	170	340	1,449	170
20	1,179	185	994	175	350	1,499	185
21	1,214	190	1,024	180	360	1,544	190
22	1,254	200	1,054	185	370	1,599	200
23	1,289	210	1,079	190	380	1,644	210
24	1,329	220	1,109	195	390	1,694	220
25	1,374	230	1,144	205	410	1,754	230
26	1,424	245	1,179	210	420	1,814	245
27	1,474	260	1,214	215	430	1,879	260
28	1,524	275	1,249	225	450	1,944	275
29	1,584	295	1,289	230	460	2,014	295
30	1,639	315	1,324	240	480	2,084	315
31	1,699	340	1,359	245	490	2,159	340
32	1,774	370	1,404	255	510	2,249	370
33	1,844	400	1,444	260	520	2,334	400
34	1,914	435	1,479	270	540	2,414	435
35	1,999	470	1,529	275	550	2,519	470
36	2,064	500	1,564	285	570	2,599	500
37	2,149	540	1,609	300	600	2,699	540
38	2,234	580	1,654	310	620	2,799	580
39	2,314	620	1,694	320	640	2,899	620
40	2,399	655	1,744	330	660	2,999	655
41	2,474	695	1,779	345	690	3,089	695
42	2,564	735	1,829	355	710	3,194	735
43	2,634	770	1,864	365	730	3,279	770
44	2,709	805	1,904	375	750	3,369	805
45	2,789	840	1,949	385	770	3,464	840
46	2,849	865	1,984	395	790	3,539	865
47	2,909	885	2,024	405	810	3,614	885
48	2,974	910	2,064	415	830	3,694	910
49	3,029	930	2,099	430	860	3,764	930
50	3,084	950	2,134	440	880	3,834	950
51	3,144	970	2,174	450	900	3,909	970
52	3,204	985	2,219	465	930	3,989	985
53	3,264	1,000	2,264	475	950	4,064	1,000
54	3,334	1,020	2,314	490	980	4,154	1,020
55	3,389	1,035	2,354	500	1,000	4,224	1,035
56	3,459	1,055	2,404	510	1,020	4,314	1,055
57	3,529	1,075	2,454	525	1,050	4,404	1,075
58	3,604	1,095	2,509	540	1,080	4,504	1,095
59	3,674	1,115	2,559	555	1,110	4,594	1,115
60	3,754	1,135	2,619	570	1,140	4,699	1,135
61	3,824	1,150	2,674	585	1,170	4,794	1,150
62	3,894	1,170	2,724	600	1,200	4,884	1,170
63	3,979	1,195	2,784	610	1,220	4,999	1,195
64	4,059	1,215	2,844	625	1,250	5,104	1,215
65	4,144	1,235	2,909	640	1,280	5,219	1,235
66	4,219	1,255	2,964	650	1,300	5,319	1,255
67	4,289	1,270	3,019	665	1,330	5,419	1,270
68	4,374	1,285	3,089	680	1,360	5,534	1,285
69	4,459	1,295	3,164	695	1,390	5,649	1,295
70	4,534	1,300	3,234	705	1,410	5,759	1,300
71	4,614	1,305	3,309	720	1,440	5,874	1,305
72	4,689	1,310	3,379	735	1,470	5,984	1,310
73	4,764	1,305	3,459	745	1,490	6,094	1,305
74	4,834	1,295	3,539	760	1,520	6,204	1,295
75	4,899	1,275	3,624	770	1,540	6,309	1,275
76	4,954	1,255	3,699	775	1,550	6,399	1,255
77	5,009	1,225	3,784	785	1,570	6,489	1,225
78	5,049	1,190	3,859	790	1,580	6,559	1,190
79	5,094	1,150	3,944	800	1,600	6,644	1,150
80	5,144	1,115	4,029	805	1,610	6,73	



# 月払保険料表

解約払戻金なし  
個別取扱

●契約日が2016年3月22日以降の保険契約に適用される保険料率(口振振替料率)となります。  
(ただし、アフラックは、将来、新たな保険契約に対して保険料を変更する場合があります。)  
●保険料は被保険者の契約日における満年齢により決まります。

女性 保険期間・保険料払込期間:終身(ただし、<女性がん特約><がん先進医療特約><抗がん剤治療特約>の保険期間・保険料払込期間は10年)

契約日の満年齢	スタンダードプランBL +がん先進医療特約			ベースプランBL +がん先進医療特約		診断給付金複数回支払特約 特約診断給付金額 (がんの場合)100万円
	入院給付金日額 10,000円コース	うち、女性がん 特約の保険料	うち、抗がん剤治療 特約の保険料	入院給付金日額 10,000円コース	うち、女性がん 特約の保険料	
15歳	1,989円	50円	270円	1,719円	50円	320円
16	2,060	51	290	1,770	51	330
17	2,131	52	310	1,821	52	330
18	2,201	52	330	1,871	52	330
19	2,253	54	340	1,913	54	340
20	2,334	55	370	1,964	55	350
21	2,406	57	380	2,026	57	360
22	2,489	60	400	2,089	60	370
23	2,562	63	420	2,142	63	380
24	2,645	66	440	2,205	66	390
25	2,740	71	460	2,280	71	410
26	2,845	76	490	2,355	76	420
27	2,951	82	520	2,431	82	430
28	3,057	88	550	2,507	88	450
29	3,185	96	590	2,595	96	460
30	3,302	103	630	2,672	103	480
31	3,431	112	680	2,751	112	490
32	3,591	122	740	2,851	122	510
33	3,741	132	800	2,941	132	520
34	3,892	143	870	3,022	143	540
35	4,075	156	940	3,135	156	550
36	4,214	165	1,000	3,214	165	570
37	4,394	175	1,080	3,314	175	600
38	4,575	186	1,160	3,415	186	620
39	4,744	195	1,240	3,504	195	640
40	4,921	202	1,310	3,611	202	660
41	5,078	209	1,390	3,688	209	690
42	5,263	214	1,470	3,793	214	710
43	5,406	217	1,540	3,866	217	730
44	5,557	218	1,610	3,947	218	750
45	5,718	219	1,680	4,038	219	770
46	5,837	218	1,730	4,107	218	790
47	5,955	216	1,770	4,185	216	810
48	6,083	214	1,820	4,263	214	830
49	6,190	211	1,860	4,330	211	860
50	6,299	210	1,900	4,399	210	880
51	6,418	209	1,940	4,478	209	900
52	6,539	210	1,970	4,569	210	930
53	6,660	211	2,000	4,660	211	950
54	6,801	212	2,040	4,761	212	980
55	6,912	213	2,070	4,842	213	1,000
56	7,052	213	2,110	4,942	213	1,020
57	7,193	214	2,150	5,043	214	1,050
58	7,343	214	2,190	5,153	214	1,080
59	7,484	215	2,230	5,254	215	1,110
60	7,644	215	2,270	5,374	215	1,140
61	7,784	215	2,300	5,484	215	1,170
62	7,925	216	2,340	5,585	216	1,200
63	8,095	216	2,390	5,705	216	1,220
64	8,255	216	2,430	5,825	216	1,250
65	8,425	216	2,470	5,955	216	1,280
66	8,575	216	2,510	6,065	216	1,300
67	8,715	216	2,540	6,175	216	1,330
68	8,884	215	2,570	6,314	215	1,360
69	9,054	215	2,590	6,464	215	1,390
70	9,203	214	2,600	6,603	214	1,410

特約をご希望の方は  
特約の保険料をプラスしてください。

△診断給付金複数回支払特約Vは1契約につき、1特約のみご契約いただけます。

⚠ 下記以外の保険料払込期間(60歳払済・65歳払済・10年払済)・保険料払込方法(前納など)・入院給付金日額(20,000円コース・30,000円コース)や、解約払戻金ありの場合の保険料などについては、お問い合わせください。ご契約のお引受けの限度や条件および保険料に関する内容については、「契約概要・注意喚起情報」をご確認ください。

新生きるための  
がん保険  
LifePlus  
Days

女性 保険期間・保険料払込期間:終身(ただし、<女性がん特約><がん先進医療特約><抗がん剤治療特約>の保険期間・保険料払込期間は10年)

契約日の満年齢	スタンダードプランBL +がん先進医療特約			ベースプランBL +がん先進医療特約		診断給付金 複数回支払特約 特約診断給付金額 (がんの場合)50万円	診断保障充実プラン +がん先進医療特約			診断給付金 複数回支払特約 特約診断給付金額 (がんの場合)100万円
	入院給付金日額 5,000円コース	うち、女性がん 特約の保険料	うち、抗がん剤治療 特約の保険料	入院給付金日額 5,000円コース	うち、女性がん 特約の保険料		入院給付金日額 5,000円コース	うち、女性がん 特約の保険料	うち、抗がん剤治療 特約の保険料	
15歳	1,059円	50円	135円	924円	50円	160円	1,329円	50円	135円	320円
16	1,095	51	145	950	51	165	1,375	51	145	330
17	1,131	52	155	976	52	165	1,421	52	155	330
18	1,166	52	165	1,001	52	165	1,466	52	165	330
19	1,193	54	170	1,023	54	170	1,503	54	170	340
20	1,234	55	185	1,049	55	175	1,554	55	185	350
21	1,271	57	190	1,081	57	180	1,601	57	190	360
22	1,314	60	200	1,114	60	185	1,659	60	200	370
23	1,352	63	210	1,142	63	190	1,707	63	210	380
24	1,395	66	220	1,175	66	195	1,760	66	220	390
25	1,445	71	230	1,215	71	205	1,825	71	230	410
26	1,500	76	245	1,255	76	210	1,890	76	245	420
27	1,556	82	260	1,296	82	215	1,961	82	260	430
28	1,612	88	275	1,337	88	225	2,032	88	275	450
29	1,680	96	295	1,385	96	230	2,110	96	295	460
30	1,742	103	315	1,427	103	240	2,187	103	315	480
31	1,811	112	340	1,471	112	245	2,271	112	340	490
32	1,896	122	370	1,526	122	255	2,371	122	370	510
33	1,976	132	400	1,576	132	260	2,466	132	400	520
34	2,057	143	435	1,622	143	270	2,557	143	435	540
35	2,155	156	470	1,685	156	275	2,675	156	470	550
36	2,229	165	500	1,729	165	285	2,764	165	500	570
37	2,324	175	540	1,784	175	300	2,874	175	540	600
38	2,420	186	580	1,840	186	310	2,985	186	580	620
39	2,509	195	620	1,889	195	320	3,094	195	620	640
40	2,601	202	655	1,946	202	330	3,201	202	655	660
41	2,683	209	695	1,988	209	345	3,298	209	695	690
42	2,778	214	735	2,043	214	355	3,408	214	735	710
43	2,851	217	770	2,081	217	365	3,496	217	770	730
44	2,927	218	805	2,122	218	375	3,587	218	805	750
45	3,008	219	840	2,168	219	385	3,683	219	840	770
46	3,067	218	865	2,202	218	395	3,757	218	865	790
47	3,125	216	885	2,240	216	405	3,830	216	885	810
48	3,188	214	910	2,278	214	415	3,908	214	910	830
49	3,240	211	930	2,310	211	430	3,975	211	930	860
50	3,294	210	950	2,344	210	440	4,044	210	950	880
51	3,353	209	970	2,383	209	450	4,118	209	970	900
52	3,414	210	985	2,429	210	465	4,199	210	985	930
53	3,475	211	1,000	2,475	211	475	4,275	211	1,000	950
54	3,546	212	1,020	2,526	212	490	4,366	212	1,020	980
55	3,602	213	1,035	2,567	213	500	4,437	213	1,035	1,000
56	3,672	213	1,055	2,617	213	510	4,527	213	1,055	1,020
57	3,743	214	1,075	2,668	214	525	4,618	214	1,075	1,050
58	3,818	214	1,095	2,723	214	540	4,718	214	1,095	1,080
59	3,889	215	1,115	2,774	215	555	4,809	215	1,115	1,110
60	3,969	215	1,135	2,834	215	570	4,914	215	1,135	1,140
61	4,039	215	1,150	2,889	215	585	5,009	215	1,150	1,170
62	4,110	216	1,170	2,940	216	600	5,100	216	1,170	1,200
63	4,195	216	1,195	3,000	216	610	5,215	216	1,195	1,220
64	4,275	216	1,215	3,060	216	625	5,320	216	1,215	1,250
65	4,360	216	1,235	3,125	216	640	5,435	216	1,235	1,280
66	4,435	216	1,255	3,180	216	650	5,535	216	1,255	1,300
67	4,505	216	1,270	3,235	216	665	5,635	216	1,270	1,330
68	4,589	215	1,285	3,304	215	680	5,749	215	1,285	1,360
69	4,674	215	1,295	3,379	215	695	5,864	215	1,295	1,390
70	4,748	214	1,300	3,448	214	705	5,973	214	1,300	1,410

特約をご希望の方は特約の  
保険料をプラスしてください。

特約をご希望の方は特約の  
保険料をプラスしてください。

△診断給付金複数回支払特約Vは1契約につき、1特約のみご契約いただけます。

●「新レディースDays」の契約年齢は満15歳〜満70歳となります。  
●「新レディースDays」に含まれるハ女性がん特約Vは被保険者お1人につき、アフラックの「がん保険」のハ特約「サイリウム」ハ女性がん特約Vを適用して1特約のみご契約いただけます。

## 保険料についてご確認いただきたいこと

●<女性がん特約><がん先進医療特約><抗がん剤治療特約>の保険料については所定の年齢まで10年ごとに更新があり、更新後の保険料は更新日現在の被保険者の満年齢・保険料率によって決まります。詳しくは、18ページをご確認ください。

## <がん先進医療特約>について

●アフラックの「がん保険」「医療保険」に付加する先進医療の特約は、被保険者お1人につき通算して1特約のみご契約いただけます。(＜がん高度先進医療特約＞は通算には含まれません。)すでにご加入されている場合は、＜がん先進医療特約＞が付加されないご契約になります。

＜がん先進医療特約＞を付加しない場合の保険料 = 上記「新レディースDays」の保険料 + 右記＜がん先進医療特約＞保険料

## <がん先進医療特約>月払保険料

個別取扱 保険期間・保険料払込期間:10年  
契約年齢にかかわらず 一律 **79円**

はじめに  
保障内容  
支払事由  
保険料表  
保険料例  
お申し込み  
スケジュール  
Q & A

# 保険料例

ご家族で「がん保険」に加入された場合

- 契約日が2016年3月22日以降の保険契約に適用される保険料率(口座振替料率)となります。(ただし、アフラックは、将来、新たな保険契約に対して保険料を変更する場合があります。)
- 保険料は被保険者の契約日における満年齢により決まります。

保険料払込方法：月払(個別取扱) 解約払戻金なし



ご主人さま(35歳)、奥さま(30歳)、  
お子さま(3歳・男の子・0歳・女の子)の4人家族で  
合計保険料は、5,514円

## ご夫婦の保障

ご契約例 保険料払込期間：終身(<女性がん特約><がん先進医療特約><抗がん剤治療特約>は10年更新)

ご主人さま 35歳・男性	新Days スタンダードプランB +がん先進医療特約 入院給付金日額5,000円コース 保険料 1,814円	+	診断給付金 複数回支払特約 特約診断給付金額50万円 保険料 290円	=	合計保険料 2,104円...①
奥さま 30歳・女性	新レディースDays スタンダードプランBL +がん先進医療特約 入院給付金日額5,000円コース 保険料 1,742円	=		=	1,742円...②

## お子さまの保障

ご契約例 保険料払込期間：終身(<がん先進医療特約><抗がん剤治療特約>は10年更新)

お子さま 3歳・男の子	新Days スタンダードプランB +がん先進医療特約 入院給付金日額5,000円コース 保険料 829円	=		=	829円...③
お子さま 0歳・女の子	新Days スタンダードプランB +がん先進医療特約 入院給付金日額5,000円コース 保険料 839円	=		=	839円...④

ご家族4人の  
合計保険料

①+②+③+④  
5,514円

<女性がん特約><がん先進医療特約><抗がん剤治療特約>の保険料については  
所定の年齢まで10年ごとに更新があり、更新後の保険料は更新日現在の被保険者の  
満年齢・保険料率によって決まります。

## ご存知ですか? ~子どものがん~

毎年約2,500人の子どもが新たに小児がんを発症し、今も約16,000人の  
子どもが小児がんと闘っています。\*

治療法は抗がん剤治療や放射線治療が多く、長期の治療になる傾向にあります。

\*「認定NPO法人 ゴールドリボン・ネットワーク」ホームページより(2015年12月時点)



# 保険料のお払込みについて

「新Days」(抗がん剤治療特約を除く) 「新レディースDays」(女性がん特約・抗がん剤治療特約を除く) 診断給付金複数回支払特約

- 終身払は、定額の保険料を終身にわたってお払込みいただくお取扱いです。
- 保険料は被保険者の契約日における満年齢により決まります。
- その他、保険料のお払込みを60歳・65歳・10年間で終了するお扱いや、前納払のお扱いもあります。詳しくはお問い合わせください。

終身払

保険料払込期間(一生涯)

女性がん特約

がん先進医療特約

抗がん剤治療特約



<女性がん特約><がん先進医療特約>  
<抗がん剤治療特約>には10年ごとに更新  
があります。更新後の保険料は、契約時の保険  
料を上回る場合があります。

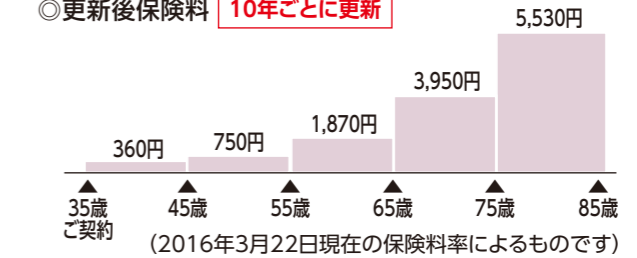
## 《ご参考》

【新Days スタンダードプランB】  
入院給付金日額10,000円コース 解約払戻金なし/男性/契約時年齢35歳  
月払(個別取扱)の場合【保険料払込期間：終身(抗がん剤治療特約10年)】

抗がん剤治療特約

契約時保険料 360円

◎更新後保険料 10年ごとに更新



## ◆自動更新について

<女性がん特約><がん先進医療特約><抗がん剤治療特約>は、特約保険期間満了日の2カ月前までに更新しない旨をご連絡いただかない限り、健康状態にかかわらず下表の条件で自動的に更新されます。更新後の保険料は更新日現在の被保険者の満年齢・保険料率によって決まります。また、更新後のご契約には、更新日現在の特約条項が適用されます。<女性がん特約><がん先進医療特約><抗がん剤治療特約>を更新した場合、給付金のお支払限度は、更新前の特約で支払われた給付金額や回数を通算して判定します。

特約名称	更新時の年齢	更新後の保険期間
女性がん特約	満70歳以下	10年
	満71歳~満79歳	80歳満期
	満80歳	更新できません
がん先進医療特約	満80歳以下	10年
	満81歳~満95歳	自動更新できません*
抗がん剤治療特約	満80歳以下	10年
	満81歳~満95歳	自動更新できません*

\*最終更新時(満81歳~満95歳での更新時)に限り、申し出により保険期間を終身へ変更し、更新できます。

\*特約の更新については、「契約概要・注意喚起情報」「ご契約のしおり・約款」をご確認ください。

# ご契約までのスケジュール

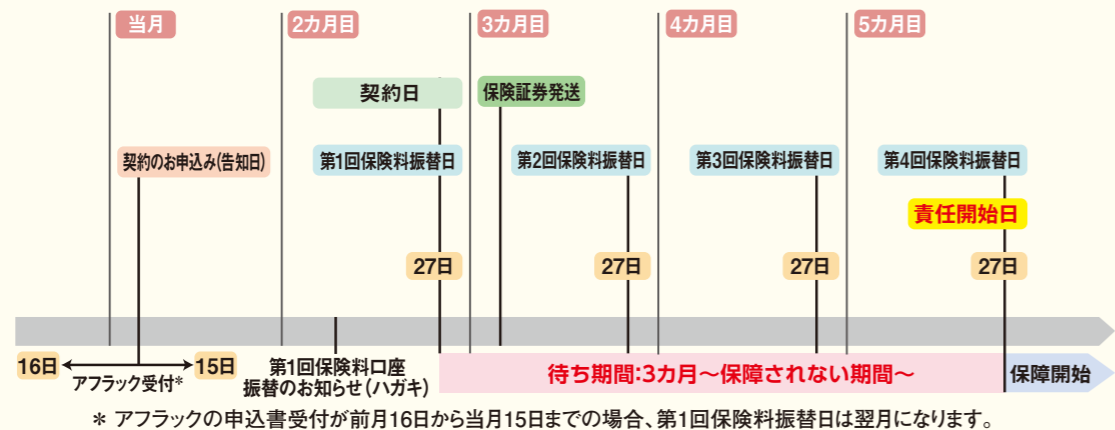
●契約日:保険料などの計算の基準日(契約年齢は契約日現在の満年齢となります) ●責任開始日:ご契約上の保障を開始する日

## 第1回保険料(1回分)より、契約者の指定口座から自動振替されるお取扱いです。

●契約日:告知日またはアフラックが第1回保険料を受取った日のいずれか遅い日

⚠責任開始日:告知日またはアフラックが第1回保険料を受取った日のいずれか遅い日からその日を含めて3カ月を経過した日の翌日

(例)



- 保険料振替日は毎月27日となります。27日が金融機関休業日の場合は、翌営業日となります。
- 半年払・年払のお払込方法もあります。詳しくはアフラックまでお問い合わせください。

## ⚠ <お取引信用金庫の事業性資金の融資をご利用されている関係先のお客さまへ>

法令上の定めにより、募集代理店となる信用金庫において、つぎの①②③のいずれかに該当するお客さま(注1)は、ご契約いただける給付金額に制限があり、本商品では、「入院給付金日額 10,000円コースまたは 5,000円コース(診断保障充実プラン・診断保障充実プランL)については、入院給付金日額 5,000円コース)のみご契約いただけます。また、<女性がん特約>については、「女性特定ケア給付金 20万円・乳房再建給付金 20万円」のみご契約いただけます。  
※給付金額について詳しくは、パンフレットの保障内容のページをご確認ください。

- ①事業性資金の融資をご利用の企業(含代表者)・個人事業主の会員のお客さま
- ②事業性資金の融資をご利用の企業等(従業員20名以下)にお勤めの会員のお客さま
- ③事業性資金の融資をご利用の企業等(従業員21名以上)にお勤めのお客さま

(注1)ご利用状況を別途確認させていただきます。

①②について、パンフレット裏面「募集代理店」欄に記載の信用金庫の会員以外のお客さまは、当該信用金庫から本商品にお申込みいただけません。また、当該信用金庫ですでに他の医療保険などをご契約されているお客さまにつきましては、上記コースにつきましても当該信用金庫からはご契約いただけません場合があります。その他の特約の取扱いなど、詳しくは、生命保険の販売資格を持った信用金庫職員にお問い合わせください。

# いろいろな疑問にお答えします。[Q&A]

⚠ **お申込みの前にご確認ください。**(詳しくは「ご契約のしおり・約款」をご確認ください。)

## Q 先進医療とは、どのようなものですか?

### A | 先進医療について

- 先進医療とは、公的医療保険制度の給付対象となっていない先進的な医療技術のうち、厚生労働大臣が認める医療技術のことです。医療技術ごとに適応症(対象となる疾患・症状など)および実施する医療機関(所定の基準を満たして届出をしているか、厚生労働大臣が個別に認めた医療機関)が限定されています。
  - 厚生労働大臣が認める医療技術・適応症・実施する医療機関は随時見直されます。
- ※公的医療保険制度の給付について  
先進医療を受けた場合、一般の保険診療と共通する部分の費用(診察・検査・投薬・入院料など)は、公的医療保険制度の給付対象となりますが、先進医療の技術にかかる費用は公的医療保険制度の給付対象とならず、全額自己負担となります。

先進医療の経済的な負担を軽くし、安心して治療に専念していただくため、アフラックでは<がん先進医療特約>をお取扱いしています。<がん先進医療特約>は、がんの診断や治療で所定の先進医療を受けたとき、1回につき先進医療にかかる技術料のうち、自己負担した金額と同額\*の「がん先進医療給付金」と、1年間に1回限り「がん先進医療一時金」を保障します。  
\*更新後の保険期間を含め、通算2,000万円まで

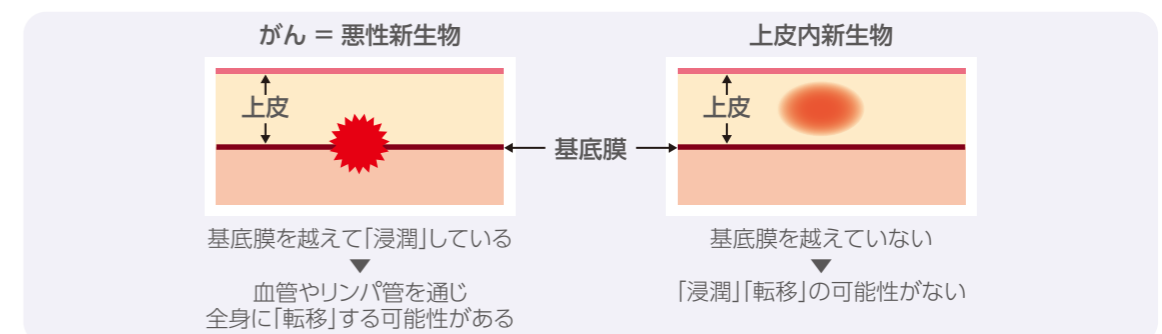
- 先進医療の詳細については厚生労働省のホームページでご確認ください。
- またアフラックでは、先進医療についての情報ウェブサイトを提供しています。先進医療技術の内容、実施医療機関の検索などもできますのでご利用ください。  
「先進医療サーチ」(<http://senshin-search.net/>)

## Q 「がん(悪性新生物)」と「上皮内新生物」の違いは何ですか?

### A | 「がん(悪性新生物)」と「上皮内新生物」について

この保険の「がん」とは、「悪性新生物」のことをいいます。「上皮内新生物」は一般に浸潤もなく転移の可能性もありません。「がん(悪性新生物)」と「上皮内新生物」の定義および診断確定について、詳しくは「ご契約のしおり・約款」をご確認ください。

#### 「がん(悪性新生物)」と「上皮内新生物」の違い(例:子宮頸部)



上皮内新生物に含まれるもの	子宮頸部の上皮内がん・高度異形成・中等度異形成、乳腺の非浸潤がん*(乳腺の非浸潤性乳管がん・非浸潤性小葉がん)、大腸の粘膜内がん、皮膚のボーエン病など
がん・上皮内新生物に含まれないもの(支払対象外)	子宮筋腫などの「良性新生物」、子宮頸部の軽度異形成など

\* 腫瘍細胞が、乳管外の組織や小葉周囲組織へ浸潤していないもの

# いろいろな疑問にお答えします。[Q&A]

**!** お申込みの前にご確認ください。(詳しくは「ご契約のしおり・約款」をご確認ください。)

**Q** 抗がん剤治療給付金の対象となる抗がん剤治療とは何でしょうか？



**A** お支払いの対象となる抗がん剤について

- 治療を受けた時点で厚生労働大臣の承認を受けている抗がん剤による治療(ホルモン療法を含む)がお支払いの対象となります。



**Q** 保障をもっと大きくできますか？

**A** ご契約の限度について

■「新Days」「新レディースDays」

「新Days スタンダードプランB/ベースプランB」「新レディースDays スタンダードプランBL/ベースプランBL」の場合、1契約につき、入院給付金日額30,000円までご契約いただけます。

「新Days 診断保障充実プラン」「新レディースDays 診断保障充実プランL」の場合は、1契約につき、入院給付金日額20,000円までのご契約となります。

なお、被保険者お1人につき、現在契約中のアフラックのすべての「がん保険」などの入院給付金日額・通院給付金日額をそれぞれ通算して60,000円(契約日の年齢が満65歳以上の方は45,000円)までご契約いただけます。ただし、「新Days 診断保障充実プラン」「新レディースDays 診断保障充実プランL」の場合は、入院給付金日額の通算は20,000円までとなります。

<女性がん特約><抗がん剤治療特約>のご契約の限度については以下をご確認ください。

<女性がん特約>

被保険者お1人につき通算して1特約のみご契約いただけます。すでにアフラックの「がん保険」の<特約コサージュ><女性がん特約>をご契約の場合、新たにご契約いただくことはできません。

<抗がん剤治療特約>

「新Days」「新レディースDays」1契約につき、1特約のみご契約いただけます。

被保険者お1人につき、アフラックの「がん保険」の<抗がん剤治療特約>の特約給付金額(乳がん/前立腺がんのホルモン療法の場合の給付金額)を通算して10万円までご契約いただけます。

なお、「新Days スタンダードプランB」「新レディースDays スタンダードプランBL」の入院給付金日額20,000円コース、30,000円コース、「新Days 診断保障充実プラン」「新レディースDays 診断保障充実プランL」の入院給付金日額10,000円コース、20,000円コースをお申込みの場合、特約給付金額は5万円となります。

■<がん先進医療特約>

被保険者お1人につき、アフラックの「がん保険」「医療保険」に付加する先進医療の特約を通算して1特約のみご契約いただけます(<がん高度先進医療特約>は通算には含みません)。すでにこれらの特約のいずれかをご契約の場合、<がん先進医療特約>をご契約いただくことはできません。

■<診断給付金複数回支払特約>

「新Days」「新レディースDays」1契約につき、1特約のみご契約いただけます。

「新Days」「新レディースDays」の診断給付金額または100万円のいずれか小さい額でのご契約いただけます。



募集代理店となる信用金庫の事業性資金の融資をご利用されている関係先のお客さまについては、「入院給付金日額10,000円コースまたは5,000円コース(診断保障充実プラン・診断保障充実プランL)については、入院給付金日額5,000円コース)」のみのご契約となる場合や、またはご契約いただけない場合があります。また、<女性がん特約>については、「女性特定ケア給付金20万円・乳房再建給付金20万円」のプランのみご契約いただけます。詳しくは19ページをご確認ください。

**Q** 保険契約を解約した場合の解約払戻金がありますか？



**A** 解約払戻金について

「新Days」「新レディースDays」の解約払戻金のお支払いについては、下記のとおりです。特約には**解約払戻金がありません**。

解約払戻金なしの場合	<p>&lt;終身払の場合&gt;</p> <ul style="list-style-type: none"> <li>● 解約払戻金はありません。</li> </ul> <p>&lt;60歳払済、65歳払済、10年払済の場合&gt;</p> <ul style="list-style-type: none"> <li>● 保険料払込期間中は、解約払戻金はありません。</li> <li>● 保険料払込期間満了後は、入院給付金日額の10倍と同額の解約払戻金があります。</li> </ul>
解約払戻金ありの場合	<ul style="list-style-type: none"> <li>● 契約年齢・性別・経過年数などによって、アフラック所定の解約払戻金をお支払いします。</li> <li>● 解約払戻金は低く設定しており、解約払戻金の割合は低く設定しない場合の70%(低解約払戻金割合)となります(既払込保険料に対する割合ではありません)。</li> <li>● 契約後短期間で解約した場合、解約払戻金はまったくないか、あってもごくわずかです。また、解約払戻金は経過年数によって増加しますが、一定期間経過後は減少していきます。</li> </ul>

※被保険者が死亡した場合の「死亡返還金」については、「契約概要・注意喚起情報」「ご契約のしおり・約款」をご確認ください。

**Q** 給付金などをもらえない場合がありますか？



**A** 給付金などをお支払いできない場合について

- 告知していただいた健康状態などが事実と違っていた場合。
- 治療以外の目的での入院・通院や、入院・通院の必要がない場合、医師のもとで治療に専念していない場合など。
- 保障が始まる日より前に「がん(悪性新生物)」と診断確定された場合。  
なお、契約者、被保険者がその事実を知っている、いないにかかわらず、ご契約が無効となり、すべての保障がなくなります。
- 保障が始まる日より前に診断確定された「上皮内新生物」の場合。

◎その他、給付金などをお支払いできない場合については、「契約概要・注意喚起情報」「ご契約のしおり・約款」をご確認ください。

**Q** 税法上の取扱いについて教えてください。



**A** 保険料・給付金などの税金について

※2015年12月時点の税制にもとづき記載しており、今後変更される可能性があります。

<保険料について>

納税の方が契約者(保険料負担者)、受取人が本人(契約者)または配偶者その他の親族(6親等内の血族と3親等内の姻族)であるご契約が、生命保険料控除の対象となります。生命保険料控除の対象となる保険料は、「一般生命保険料」、「介護医療保険料」、「個人年金保険料」に分けられます。この商品の保険料は、「介護医療保険料控除」の対象となります。

<各給付金について>

受取人が被保険者、その配偶者もしくはその直系血族、または生計を一にするその他の親族の場合、非課税となります。

※実際の税務については、お近くの税務署などにご相談ください。