

日本初のがん保険でスタートし、がん保険への
こだわりを持ち続ける**アフラックだからこそ**
できることがあります。

がん保険のお支払い実績

お客さまのお役に立つことが願いです。

がん保険によるお支払い金額
1営業日あたり平均

12.4億円

(2013年度)

2013年度の1年間に、アフラックのがん保険を通してお支払い
した保険金・給付金などの金額は3,048億円でした。これは、1営業日*あたり平均12.4億円のお支払いをしている計算になります。
*アフラック営業日数:244日(2013年度)

がん保険のパイオニアとして1974年からがん保険を販売。
がん保険の給付金をお支払いしたお客さまから、たくさんの感謝の声をお寄せいただいています。

前回の手術の折は、高額個室利用も出来、大変助かりました。お陰様で安心して療養に専念しております。ありがとうございます。(大阪府 女性)

入院・手術・放射線治療と、初めてのことでドキドキしながら連絡致しましたら、受付の方の温かい対応に心が慰められました。本当にありがとうございました。(北海道 女性)

アフラック発行「ありがとう がん保険」(2013年版)より

- ◇ お申込みの際には、この「パンフレット」のほか、「契約概要・注意喚起情報」「ご契約のしおり・約款」を必ずご確認ください。
- ◇ 「パンフレット」「契約概要・注意喚起情報」「ご契約のしおり・約款」は大切に保管してください。

<ご契約なさったら、必ずご家族にもお知らせください。>

お客さまからの照会・相談・苦情などのご連絡先

- ◇ 保険に関する照会・相談・苦情などがありましたら、以下の窓口でお受けいたします。

● 契約内容の照会・各種お問い合わせ・ご相談ならびに苦情について

アフラックコールセンター **0120-555-027** (平日9:00~17:00)

- ◇ この商品に係る指定紛争解決機関は一般社団法人 生命保険協会です。
- ◇ 一般社団法人 生命保険協会の「生命保険相談所」では、電話・文書(電子メール・FAXは不可)・来訪により生命保険に関するさまざまな照会・相談・苦情をお受けしております。また、全国各地に「連絡所」を設置し、電話にてお受けしております。

ホームページアドレス <http://www.seiho.or.jp/>

- ◇ なお、生命保険相談所が苦情の申し出を受けたことを生命保険会社に連絡し、解決を依頼した後、原則として1カ月を経過しても、契約者などと生命保険会社との間で解決がつかない場合については、指定紛争解決機関として、生命保険相談所内に裁定審査会を設け、契約者などの正当な利益の保護を図っております。

※ 指定紛争解決機関につきましては、アフラックコールセンター(0120-555-027)にてご案内いたします。

お問い合わせ、お申込みは
(募集代理店)

◎この「パンフレット」にある保険料および保障内容などは、契約日が2014年9月22日以降の保険契約に適用となります(ただし、アフラックは、将来、新たな保険契約に対して保険料や保障内容を変更する場合があります)。

◎契約内容を変更された場合、変更後の保険料は変更日現在の保険料率によって計算する場合があります。

(引受保険会社) 保険契約の主体はお客さまと引受保険会社になります。

Aflac アフラック (アメリカンファミリー生命保険会社)
〒163-0456 東京都新宿区西新宿2-1-1 新宿三井ビル
URL:<http://www.aflac.co.jp/>



引受保険会社

Aflac

パンフレット

2014年9月版

新 **生きるための
がん保険** Days

今や**2人に1人**は「**がん**」になる*といわれる時代です。

* 公益財団法人 がん研究振興財団「がんの統計'13」

ご存知ですか?
身近な**がん**のこと

がんは...

- 治す病気、けれど治療に **お金がかかる場合** があります。
- がんならではの治療** があります。
- 通院治療** が増えています。
- 再発・転移** のリスクがあります。
- お金以外でも心配なこと** があります。



健康な今だからこそ、考えておきたいことがあります。

No.1 アフラックはがん保険
契約件数 **No.1**
平成25年版「インシュアランス生命保険統計号」

! はお客さまにとくに**ご確認**いただきたい項目です。
ご契約の前に「契約概要・注意喚起情報」とあわせて必ずご確認
ください。

がんの治療に、頼れる保障!「新 生きるためのがん保険Days^{*1}」

*1 以下「新Days」といいます。



診断

☑ 治療にお金がかかる場合があります

● 診断給付金

ここに安心1 **がん**と診断されたら…
「**診断給付金**」をお受取りいただけます!

入院

☑ 治療にお金がかかる場合があります

● 入院給付金

ここに安心2 **入院**したら…
日数無制限の「**入院給付金**」をお受取りいただけます!

治療

☑ がんならではの治療があります

● 手術治療給付金
● 放射線治療給付金
● 抗がん剤治療給付金^{*2}

ここに安心3 **「三大治療」**をしっかりと保障します!

●「三大治療」
がんの主な治療方法には **手術** **放射線** **抗がん剤** の3つ(三大治療)があげられます。がんにかかり、「三大治療」のいずれかを受けた方は**97.6%**。
「三大治療」にしっかりと備える保障があると安心です。

●がん経験者の三大治療受療状況

がん治療経験者のうち、**抗がん剤治療**を受けた人の割合 **54.6%**

がん治療経験者のうち、**抗がん剤治療**を受けた人の割合 **97.6%**

アフラックがん罹患者アンケート調査(2013年8月実施)
※上皮内新生物は除く

^{*2} 抗がん剤治療については、抗がん剤治療特約を付加している場合に保障

通院

☑ 通院治療が増えていきます

● 通院給付金

ここに安心4 **「三大治療」の通院日数を無制限に保障します!**

「三大治療」以外の通院も、退院後365日以内は通院日数を無制限に保障します。

近年、がん治療において通院(外来)が入院の割合を上回っています。医療技術の進歩により、通院でも受けられる放射線治療や抗がん剤治療が増加傾向にあります。

●がん(悪性新生物)の外来受療率・入院受療率の推移

(人口10万対)

年	入院	通院
平成14年	109	94
平成17年	113	110
平成20年	111	123
平成23年 ^{*3}	107	130

●外来での抗がん剤治療の実施件数推移

(万件)

年	実施件数
平成18年	3.2
平成19年	4.9
平成20年	6.1
平成21年	8.1
平成22年	11.5
平成23年	14.1
平成24年	17.1

●通院治療の例(乳がんの場合)

検査	手術(切除術)	放射線治療 約5週
組み合わせ		抗がん剤治療 約1年
		抗がん剤治療(ホルモン療法) 約5年

●治療費のほかにも…
通院治療の場合には、患者本人や付き添い家族の交通費などが必要な場合もあります。

●治療費のほかにも…
がん治療は長期におよぶ場合もあります。特に抗がん剤治療(ホルモン療法を含む)については、長期間の通院治療が必要になるケースも。
がんの三大治療には**通院日数無制限保障**で備えられると安心です。

※治療内容・期間・組み合わせは、個々の患者の方の病期や病状により異なります。

先進医療

☑ がんならではの治療があります

● がん先進医療給付金
● がん先進医療一時金

さらに安心 **「がん先進医療特約」**で「**先進医療**」もしっかり保障します!

「先進医療」には、従来の治療方法より身体への負担が少なく、術後の回復が早いなどのメリットがあるものがあります。ただし、公的医療保険の適用外となるため、**技術料の全額が自己負担**となります。

●「先進医療」にかかる技術料[例](1件あたりの費用)

重粒子線治療 **約304万円**

先進医療を実施している医療機関は、それぞれの技術で異なり限定されています。先進医療の詳細は、アフラックホームページの「先進医療サーチ」をご確認ください。
<http://senshin-search.net/>
※先進医療については、18ページ「Q&A」をご確認ください。

重粒子線治療の平均費用:厚生労働省第14回先進医療会議「平成25年6月30日時点における第2項先進医療技術(先進医療A)に係る費用 平成25年度実績報告(平成24年7月1日~平成25年6月30日)」をもとにアフラック作成

再発・転移

☑ 再発・転移のリスクがあります

● 特約診断給付金

さらに安心 **「診断給付金複数回支払特約」**を付加することで**再発・転移時のサポート**をします!

がんの治療は、入院退院を繰り返したり、再発・転移の心配もあります。長期にわたって治療を継続する場合の経済的な負担にも備えておけると安心です。

●がんの再発率

胃がん再発率 Ⅱ期術後3年以内の再発率 約23%	乳がん再発率 術後10年以内の再発率 約30%
子宮頸がん再発率 Ⅱ期術後3年以内の再発率 約17%	大腸がん再発率 Ⅱ期術後3年以内の再発率 約11%

新日本 保険新聞社「2013年版 こんなにかかる医療費」

女性

女性は女性特有のがんが心配です

● 女性特定ケア給付金
● 乳房再建給付金

「生きるためのがん保険Days」なら **女性特有のがんの手術を手厚く保障**します!

女性特有のがんは30歳代から増えはじめます。充実した治療が受けられるよう備えておけると安心です。

●がん(悪性新生物)患者数の年齢階級別状況

女性の患者数 30歳代……男性の約**3.3倍**
女性特有のがん^{*4}は**30歳代後半から増加**
うち、**女性特有のがん^{*4}**

●がん(悪性新生物)患者数の年齢階級別状況

女性の患者数 30歳代……男性の約**3.3倍**
女性特有のがん^{*4}は**30歳代後半から増加**
うち、**女性特有のがん^{*4}**

※乳がんの患者数は、女性特有のがんとして表現しています。

入院や通院、三大治療 など幅広いがん治療に対応するがん保険



●保障が始まるまで3カ月の待ち期間があります。
●保障が始まる日(責任開始日)以後に診断確定されたがん(悪性新生物)・上皮内新生物(大腸の粘膜内がん、子宮頸部の上皮内がん、乳腺の非浸潤がんなど)の保障となります。
●詳細は、当パンフレット7~8ページ「このような給付金などをお受取りいただけます。」、18~20ページ [Q&A]、「契約概要・注意喚起情報」 「ご契約のしおり・約款」をご確認ください。



▽給付金などのお支払いについて、その限度額や条件などご確認ください(7~8ページに記載しています。必ずご確認ください)。

保障内容

保険期間:終身(<がん先進医療特約(2014)><抗がん剤治療特約(2014)>は10年)



▽入院給付金日額 5,000円コース(診断給付金額 100万円) は、スタンダードプランBのみご契約することができます(ベースプランBではご契約できません)。

スタンダードプランB、ベースプランB 入院給付金日額10,000円コース、5,000円コースの場合

入院給付金日額コースは記載のほかに、スタンダードプランB/ベースプランB:20,000円、30,000円コースなどがあります。記載のプラン以外のご契約をご希望の場合はお問い合わせください。

保障内容	対象	入院給付金日額 10,000円コース (診断給付金額200万円)		入院給付金日額 10,000円コース (診断給付金額100万円)		入院給付金日額 5,000円コース (診断給付金額100万円)		入院給付金日額 5,000円コース (診断給付金額50万円)			
		がん	上皮内新生物	1回限り がんの場合 200万円	1回限り 上皮内新生物の場合 20万円	1回限り がんの場合 100万円	1回限り 上皮内新生物の場合 10万円	1回限り がんの場合 100万円	1回限り 上皮内新生物の場合 10万円	1回限り がんの場合 50万円	1回限り 上皮内新生物の場合 5万円
診断 初めて「がん」「上皮内新生物」と診断確定されたとき 一時金として	診断給付金	○	○	200万円	20万円	100万円	10万円	100万円	10万円	50万円	5万円
入院 「がん」「上皮内新生物」の治療目的で入院したとき 1日目から 日数無制限	入院給付金	○	○	1日につき 10,000円		1日につき 5,000円		1日につき 5,000円		1日につき 5,000円	
通院 「がん」「上皮内新生物」の治療目的で所定の通院をしたとき(往診を含む) 三大治療のための 通院は日数無制限 退院後365日以内の 通院なら日数無制限	通院給付金	○	○	1日につき 10,000円		1日につき 5,000円		1日につき 5,000円		1日につき 5,000円	
手術 「がん」「上皮内新生物」の治療目的で所定の手術を受けたとき 入院しなくても 一連の手術*1については 14日間に1回 回数無制限	手術治療給付金	○	○	1回につき 20万円		1回につき 10万円		1回につき 10万円		1回につき 10万円	
放射線 「がん」「上皮内新生物」の治療目的で所定の放射線治療を受けたとき 入院しなくても 60日間に1回 回数無制限	放射線治療給付金	○	○	1回につき 20万円		1回につき 10万円		1回につき 10万円		1回につき 10万円	
先進医療 「がん」の診断や治療で所定の先進医療を受けたとき 入院しなくても	がん先進医療給付金	○	—	1回につき 給付金	先進医療にかかる技術料のうち、 自己負担した金額と同額	更新後の保険期間を含め 通算2,000万円まで					
	がん先進医療一時金	○	—	1年間に1回まで	上記「がん先進医療給付金」が支払われる先進医療を受けたとき	15万円					
抗がん剤 「がん」の治療目的で所定の抗がん剤治療を受けたとき 入院しなくても	抗がん剤治療給付金	○	—	1カ月 10万円 給付倍率2倍	更新後の保険期間を含め通算 600万円まで	抗がん剤治療を受けた月ごとに 1カ月 5万円 給付倍率2倍	更新後の保険期間を含め通算300万円まで	抗がん剤治療を受けた月ごとに 1カ月 5万円 給付倍率2倍	更新後の保険期間を含め通算300万円まで		
				1カ月 5万円 給付倍率1倍	更新後の保険期間を含め通算 600万円まで	1カ月 2.5万円 給付倍率1倍	更新後の保険期間を含め通算300万円まで	1カ月 2.5万円 給付倍率1倍	更新後の保険期間を含め通算300万円まで		

一生
涯
保
障

10年
満
期
(自
動
更
新)
*2

保障内容	対象	診断給付金日額 100万円コース		診断給付金日額 100万円コース		診断給付金日額 50万円コース		診断給付金日額 50万円コース	
		がん	上皮内新生物	1回につき がんの場合 100万円	1回につき 上皮内新生物の場合 10万円	1回につき がんの場合 100万円	1回につき 上皮内新生物の場合 10万円	1回につき がんの場合 50万円	1回につき 上皮内新生物の場合 5万円
診断複数回 診断給付金(または前回の特約診断給付金)のお支払いから2年以上経過後に「がん」と診断確定されていて、その治療目的で入院しているとき ※上皮内新生物の場合も同様です 2年に1回を限度に 回数無制限	特約診断給付金	○	○	100万円	10万円	100万円	10万円	50万円	5万円

一生
涯
保
障

▽特約は付加しないことも可能です。詳細はお問い合わせください。

*1 一連の手術については、7~8ページ「このような給付金などをお受取りいただけます。」をご確認ください。
*2 最終更新時(満81歳~満95歳での更新時)に限り、自動更新については、16ページ「◆自動更新について」、「契約概要・注意喚起情報」 「ご契約のしおり・約款」をご確認ください。
●特約のみのお申込みはできません。

「新Days」の保険料については9~12ページをご確認ください。

新 生きるためのがん保険 レディースDays

女性専用

入院や通院、三大治療に加え、女性特有のがんにも対応するがん保険

- 保障が始まるまで3カ月の待ち期間があります。
- 保障が始まる日(責任開始日)以後に診断確定されたがん(悪性新生物)・上皮内新生物(大腸の粘膜内がん、子宮頸部の上皮内がん、乳腺の非浸潤がんなど)の保障となります。[Q&A]、「契約概要・注意喚起情報」をご契約のしおり・約款をご確認ください。
- 詳細は、当パンフレット7～8ページ「このような給付金などをお受取りいただけます。」、18～20ページ

給付金などのお支払いについて、その限度額や条件などご確認いただきたいことを7～8ページに記載しています。必ずご確認ください。

保障内容 保険期間:終身(＜女性がん特約(2014)＞＜がん先進医療特約(2014)＞＜抗がん剤治療特約(2014)＞は10年)

入院給付金日額 5,000円コース(診断給付金額 100万円) は、スタンダードプランBLのみご契約することができます(ベースプランBLではご契約できません)。

スタンダードプランBL、ベースプランBL 入院給付金日額10,000円コース、5,000円コースの場合

入院給付金日額コースは記載のほかに、スタンダードプランBL/ベースプランBL:20,000円、30,000円コースなどがあります。記載のプラン以外のご契約をご希望の場合はお問い合わせください。

対象	入院給付金日額 10,000円コース (診断給付金額200万円)		入院給付金日額 10,000円コース (診断給付金額100万円)		入院給付金日額 5,000円コース (診断給付金額100万円)		入院給付金日額 5,000円コース (診断給付金額50万円)							
	がん	上皮内新生物	がんの場合	上皮内新生物の場合	がんの場合	上皮内新生物の場合	がんの場合	上皮内新生物の場合						
診断	初めて「がん」「上皮内新生物」と診断確定されたとき	一時金として	診断給付金	○	○	200万円	20万円	100万円	10万円	50万円	5万円			
入院	「がん」「上皮内新生物」の治療目的で入院したとき	1日目から 日数無制限	入院給付金	○	○	1日につき 10,000円	1日につき 10,000円	1日につき 5,000円	1日につき 5,000円	1日につき 5,000円	1日につき 5,000円			
通院	「がん」「上皮内新生物」の治療目的で所定の通院をしたとき(往診を含む)	三大治療のための通院は日数無制限 退院後365日以内の通院なら日数無制限	通院給付金	○	○	1日につき 10,000円	1日につき 10,000円	1日につき 5,000円	1日につき 5,000円	1日につき 5,000円	1日につき 5,000円			
手術	「がん」「上皮内新生物」の治療目的で所定の手術を受けたとき	入院しなくても 一連の手術*2については14日間に1回 回数無制限	手術治療給付金	○	○	1回につき 20万円	1回につき 20万円	1回につき 10万円	1回につき 10万円	1回につき 10万円	1回につき 10万円			
放射線	「がん」「上皮内新生物」の治療目的で所定の放射線治療を受けたとき	入院しなくても 60日間に1回 回数無制限	放射線治療給付金	○	○	1回につき 20万円	1回につき 20万円	1回につき 10万円	1回につき 10万円	1回につき 10万円	1回につき 10万円			
女性特定ケア	「がん」の治療を目的として、乳房観血切除術、子宮全摘出術、卵巣全摘出術を受けたとき		女性特定ケア給付金	○	—	1回につき 20万円	1回につき 20万円	1回につき 20万円	1回につき 20万円	1回につき 20万円	1回につき 20万円			
乳房再建	女性特定ケア給付金が支払われる乳房観血切除術を受けた後に乳房再建術を受けたとき		乳房再建給付金	○	—	1回につき 50万円	1回につき 50万円	1回につき 50万円	1回につき 50万円	1回につき 50万円	1回につき 50万円			
先進医療	「がん」の診断や治療で所定の先進医療を受けたとき	入院しなくても	がん先進医療給付金	○	—	1回につき 給付金	先進医療にかかる技術料のうち、自己負担した金額と同額	更新後の保険期間を含め 通算2,000万円まで	更新後の保険期間を含め 通算2,000万円まで	更新後の保険期間を含め 通算2,000万円まで	更新後の保険期間を含め 通算2,000万円まで			
			がん先進医療一時金	○	—	1年間に1回まで	上記「がん先進医療給付金」が支払われる先進医療を受けたとき	15万円	15万円	15万円	15万円			
抗がん剤	「がん」の治療目的で所定の抗がん剤治療を受けたとき	入院しなくても	抗がん剤治療給付金	○	—	抗がん剤治療を受けた月ごとに 1カ月 10万円 給付倍率2倍	乳がんのホルモン療法*3のとき 1カ月 5万円 給付倍率1倍	抗がん剤治療を受けた月ごとに 1カ月 5万円 給付倍率2倍 乳がんのホルモン療法*3のとき 1カ月 2.5万円 給付倍率1倍	抗がん剤治療を受けた月ごとに 1カ月 5万円 給付倍率2倍 乳がんのホルモン療法*3のとき 1カ月 2.5万円 給付倍率1倍	抗がん剤治療を受けた月ごとに 1カ月 5万円 給付倍率2倍 乳がんのホルモン療法*3のとき 1カ月 2.5万円 給付倍率1倍	更新後の保険期間を含め通算600万円まで	更新後の保険期間を含め通算300万円まで	更新後の保険期間を含め通算300万円まで	更新後の保険期間を含め通算300万円まで

一生 生涯保障

10年満期(自動更新)
**34

対象	入院給付金日額 10,000円コース (診断給付金額200万円)		入院給付金日額 10,000円コース (診断給付金額100万円)		入院給付金日額 5,000円コース (診断給付金額100万円)		入院給付金日額 5,000円コース (診断給付金額50万円)				
	がん	上皮内新生物	がんの場合	上皮内新生物の場合	がんの場合	上皮内新生物の場合	がんの場合	上皮内新生物の場合			
診断複数回	診断給付金(または前回の特約診断給付金)のお支払いから2年以上経過後に「がん」と診断確定されていて、その治療目的で入院しているとき ※上皮内新生物の場合も同様です	2年に1回を限度に 回数無制限	特約診断給付金	○	○	1回につき 100万円	1回につき 10万円	1回につき 100万円	1回につき 10万円	1回につき 50万円	1回につき 5万円

一生 生涯保障

特約は付加しないことも可能です。詳細はお問い合わせください。

*2 一連の手術については、7～8ページ「このような給付金などをお受取りいただけます。」をご確認ください。
*3 ＜がん先進医療特約＞＜抗がん剤治療特約＞は、最終更新時(満81歳～満95歳での更新時)に限り、申し出により保険期間を終身へ変更し、更新できます。
*4 ＜女性がん特約＞は満80歳以上の場合、更新できません。自動更新については、16ページ「◆自動更新について」、「契約概要・注意喚起情報」をご契約のしおり・約款をご確認ください。

「新レディースDays」の保険料については13～14ページをご確認ください。

はじめに
保障内容
支払事由
保険料表
保険料例
お払込
スケジュール
Q & A
ご確認ください

このような給付金などをお受取りいただけます。

詳細は、18～20ページ[Q&A]、「契約概要・注意喚起情報」「ご契約のしおり・約款」をご確認ください。

給付金など	支払事由	支払対象		支払額	支払限度	保険期間	支払事由の詳細 / 制限の例
		がん	上皮内新生物				
主契約 がん保険(低・無解約払戻金2014)	診断給付金	○	○	・がんの場合:診断給付金額 ・上皮内新生物の場合:診断給付金額の10%	がん・上皮内新生物それぞれ保険期間を通じ1回限り	終身	—
	入院給付金	○	○	1日につき入院給付金日額	支払日数は無制限	終身	支払対象 厚生労働大臣の定める施設基準に適合しているものとして都道府県知事に届出が行われた緩和ケア病棟でのがん治療を目的とした入院も支払います。 支払対象外 治療処置を伴わない検査、美容上の処置などのための入院
	通院給付金	○	○	1日につき通院給付金日額	①三大治療のための通院 支払日数は無制限 ②退院後の通院 1回の通院給付金の支払対象期間*中の支払日数は無制限 *通算の支払日数は無制限 *支払対象期間:退院日の翌日から365日以内	終身	通院給付金共通 支払対象 入院給付金が支払われる日については、 通院給付金は支払われません。 同一の日に2回以上通院した場合は、 1回分のみ支払います。 ①②の両方の支払事由に該当した場合、重複支払いはありません。 支払対象外 薬の受取りのみの通院 ①三大治療のための通院 手術 支払対象 公的医療保険制度における医科診療報酬点数表に「手術料の算定対象」として列挙されている手術のための通院 放射線治療 支払対象 公的医療保険制度における医科診療報酬点数表に「放射線治療料の算定対象」として列挙されている放射線治療のための通院(電磁波温熱療法を含む) 支払対象外 体外照射・組織内照射・腔内照射による放射線治療のための通院 抗がん剤治療 支払対象 厚生労働省の承認を受けた抗がん剤による治療(ホルモン療法を含む)、治験薬剤による抗がん剤治療のための通院 支払対象外 経口投与による抗がん剤治療のための通院 共通 支払対象 治療を受けた時点で厚生労働省が指定する先進医療による治療を目的として通院する場合で、アフラックが ①三大治療のための通院 に該当すると認めるとき ▶▶先進医療について、詳しくは18ページ[Q&A]をご確認ください。
手術・放射線治療特約(2014)	手術治療給付金	○	○	1回につき特約給付金額	・支払回数は無制限 ・ 一連の手術 *2については14日間に1回	終身	2種類以上の手術を同時に受けた場合は、いずれか1種類のみ支払います。 支払対象 公的医療保険制度における医科診療報酬点数表に「手術料の算定対象」として列挙されている手術 支払対象外 診断・検査(生検・腹腔鏡検査など)のための手術など ・先進医療に該当する場合
	放射線治療給付金	○	○	1回につき特約給付金額	・60日間に1回 ・支払回数は無制限	終身	支払対象 公的医療保険制度における医科診療報酬点数表に「放射線治療料の算定対象」として列挙されている放射線治療(電磁波温熱療法を含む) 支払対象外 体外照射・組織内照射・腔内照射による放射線治療 ・血液照射 ・放射線薬剤の内服、坐薬、点滴注射などによる投与 ・ 放射線治療または電磁波温熱療法を複数回受けた場合 で、それぞれにつき「放射線治療給付金が支払われることとなった診療行為」を受けた日から、その日を含めて「60日以内に受けた診療行為」 ・先進医療に該当する場合
女性がん特約(2014)	女性特定ケア給付金	○	—	1回につき20万円	更新後の保険期間を含め、 ・乳房観血切除術:1乳房につき1回 ・子宮全摘出術:1回 ・卵巣全摘出術:1卵巣につき1回	10年*3	・ 両側の乳房観血切除術 を同時に受けた場合、給付金の重複支払いはありません。 ・ 両側の卵巣全摘出術 を同時に受けた場合、給付金の重複支払いはありません。 ・乳房観血切除術、子宮全摘出術、卵巣全摘出術のうち 2種類以上の手術 を同時に受けた場合は、 いずれか1種類の手術についてのみ給付金を支払います。 支払対象外 診断および検査のための手術 ・両側の乳房観血切除術を同時に受けた後の、片側または両側の乳房への 再度の乳房観血切除術
	乳房再建給付金	○	—	1回につき50万円	更新後の保険期間を含め、1乳房につき1回	10年*3	両側の乳房再建術 を同時に受けた場合、給付金の重複支払いはありません。 支払対象外 両側の乳房再建術を同時に受けた後の、片側または両側の乳房への 再度の乳房再建術
がん先進医療特約(2014)	がん先進医療給付金	○	—	1回につき先進医療にかかる技術料のうち自己負担額と同額	更新後の保険期間を含め、通算2,000万円まで	10年*3	支払対象外 医療技術を受けた時点で 厚生労働省が指定する先進医療 に該当していない場合
	がん先進医療一時金	○	—	1回につき15万円	1年間に1回	10年*3	支払対象 がん先進医療給付金支払われる先進医療を受けたとき
抗がん剤治療特約(2014)	抗がん剤治療給付金	○	—	治療を受けた月ごとに特約給付金額×給付倍率* *・ホルモン剤(乳がん・前立腺がんの場合):1倍 ・上記以外:2倍	・治療を受けた月ごとに1回 ・更新後の保険期間を含め、通算して特約給付金の給付倍率の120倍まで	10年*3	支払事由に該当する月に 投薬を2種類以上受けた場合は、支払額の最も高いいずれか1種類の投薬についてのみ支払います。 支払対象 厚生労働省の承認を受けた抗がん剤による治療(ホルモン療法・経口投与を含む) ※支払対象となる抗がん剤治療(ホルモン療法)は、「ご契約のしおり・約款」をご確認ください。 支払対象外 治験薬剤による抗がん剤治療 ・先進医療に該当する場合

給付金など	支払事由	支払対象		支払額	支払限度	保険期間	支払事由の詳細 / 制限の例
		がん	上皮内新生物				
診断給付金複数回支払特約	第1回 初めて「がん」と診断確定されてから2年以上経過し、つぎの①および②に該当する場合 ① 「がん」と診断確定されていること ② 「がん」の治療を目的として入院をしていること 第2回以降 前回の「がん」による特約診断給付金の支払いから2年以上経過後につぎの①および②に該当する場合 ① 「がん」と診断確定されていること ② 「がん」の治療を目的として入院をしていること ※上皮内新生物の場合も同様です。	○	○	・がんの場合:特約給付金額 ・上皮内新生物の場合:特約給付金額の10%	・がん、上皮内新生物それぞれ2年に1回 ・支払回数は無制限	終身	支払対象 初めてがん診断確定されてから2年経過後にがんが存在し、入院した場合 (例)  支払対象 初めてがん診断確定されてから2年経過する前に、がん治療のための入院を開始し、2年経過後もがんが存在し継続入院している場合 (例)  支払対象外 がん診断確定されてから2年経過後にがんが存在し、がん治療のための通院をした場合(入院を伴わないケース)

はじめに
保障内容
支払事由
保険料表
保険料例
お払込
スケジュール
Q & A
ご確認ください

月払保険料表

解約払戻金なしタイプ
個別取扱

- 契約日が2014年9月22日以降の保険契約に適用される保険料率（口座振替料率）となります（ただし、アフラックは、将来、新たな保険契約に対して保険料を変更する場合があります）。
- 保険料は被保険者の契約日における満年齢により決まります。

男性 保険期間・保険料払込期間：終身（ただし、＜がん先進医療特約＞＜抗がん剤治療特約＞の保険期間・保険料払込期間は10年）

契約日 の 満年齢	スタンダードプランB がん保険 +がん先進医療特約		ベースプランB がん保険 +がん先進医療特約		診断給付金 複数回 支払特約 特約給付金額 (がんの場合) 100万円
	入院給付金日額 10,000円コース (診断給付金額200万円)	うち、抗がん剤治療 特約の保険料	入院給付金日額 10,000円コース (診断給付金額200万円)	うち、抗がん剤治療 特約の保険料	
0歳	1,859円	320円	1,539円	320円	230円
1	1,919	330	1,589	330	230
2	1,939	330	1,609	330	230
3	1,969	330	1,639	330	230
4	2,009	330	1,679	330	230
5	2,039	330	1,709	330	230
6	2,059	310	1,749	310	230
7	2,099	290	1,809	290	230
8	2,119	280	1,839	280	230
9	2,159	270	1,889	270	230
10	2,189	260	1,929	260	230
11	2,229	250	1,979	250	230
12	2,289	240	2,049	240	230
13	2,349	240	2,109	240	230
14	2,399	240	2,159	240	230
15	2,449	230	2,219	230	230
16	2,519	230	2,289	230	230
17	2,589	230	2,359	230	230
18	2,659	220	2,439	220	230
19	2,729	220	2,509	220	230
20	2,799	220	2,579	220	230
21	2,899	220	2,679	220	230
22	2,979	220	2,759	220	230
23	3,059	220	2,839	220	230
24	3,169	230	2,939	230	230
25	3,279	230	3,049	230	230
26	3,389	240	3,149	240	230
27	3,529	250	3,279	250	230
28	3,649	260	3,389	260	230
29	3,779	270	3,509	270	230
30	3,939	280	3,659	280	230
31	4,069	290	3,779	290	230
32	4,219	310	3,909	310	230
33	4,409	330	4,079	330	230
34	4,559	340	4,219	340	230
35	4,749	360	4,389	360	230
36	4,959	380	4,579	380	230
37	5,179	410	4,769	410	230
38	5,389	440	4,949	440	230
39	5,619	470	5,149	470	230
40	5,869	500	5,369	500	230
41	6,129	540	5,589	540	230
42	6,419	580	5,839	580	230
43	6,689	630	6,059	630	230
44	7,019	690	6,329	690	230
45	7,369	750	6,619	750	230
46	7,719	820	6,899	820	230
47	8,109	900	7,209	900	230
48	8,509	990	7,519	990	230
49	8,909	1,080	7,829	1,080	230
50	9,359	1,190	8,169	1,190	230
51	9,829	1,310	8,519	1,310	230
52	10,299	1,430	8,869	1,430	230
53	10,829	1,570	9,259	1,570	230
54	11,369	1,710	9,659	1,710	230
55	11,919	1,870	10,049	1,870	230
56	12,539	2,050	10,489	2,050	230
57	13,129	2,240	10,889	2,240	230
58	13,769	2,440	11,329	2,440	230
59	14,429	2,670	11,759	2,670	230
60	15,139	2,910	12,229	2,910	230
61	15,779	3,100	12,679	3,100	230
62	16,439	3,310	13,129	3,310	230
63	17,119	3,530	13,589	3,530	230
64	17,789	3,730	14,059	3,730	230
65	18,469	3,950	14,519	3,950	230
66	19,129	4,180	14,949	4,180	230
67	19,809	4,390	15,419	4,390	230
68	20,479	4,610	15,869	4,610	230
69	21,149	4,810	16,339	4,810	230
70	21,789	4,990	16,799	4,990	230
71	22,399	5,150	17,249	5,150	230
72	23,019	5,290	17,729	5,290	230
73	23,579	5,400	18,179	5,400	230
74	24,139	5,490	18,649	5,490	230
75	24,619	5,530	19,089	5,530	230
76	25,139	5,630	19,509	5,630	230
77	25,579	5,690	19,889	5,690	230
78	25,989	5,720	20,269	5,720	230
79	26,409	5,730	20,679	5,730	230
80	26,789	5,720	21,069	5,720	230
81	27,199	5,690	21,509	5,690	230
82	27,619	5,640	21,979	5,640	230
83	28,059	5,570	22,489	5,570	230
84	28,499	5,500	22,999	5,500	230
85	29,019	5,450	23,569	5,450	230

△ 診断給付金複数回支払特約は1契約につき、1特約のみご契約いただけます。

男性 保険期間・保険料払込期間：終身（ただし、＜がん先進医療特約＞＜抗がん剤治療特約＞の保険期間・保険料払込期間は10年）

契約日 の 満年齢	スタンダードプランB がん保険 +がん先進医療特約		ベースプランB がん保険 +がん先進医療特約		診断給付金 複数回 支払特約 特約給付金額 (がんの場合) 100万円
	入院給付金日額 5,000円コース (診断給付金額100万円)	うち、抗がん剤治療 特約の保険料	入院給付金日額 5,000円コース (診断給付金額50万円)	うち、抗がん剤治療 特約の保険料	
0歳	969円	160円	789円	160円	230円
1	999	165	814	165	230
2	1,009	165	819	165	230
3	1,024	165	829	165	230
4	1,044	165	844	165	230
5	1,059	165	854	165	230
6	1,069	155	859	155	230
7	1,089	145	869	145	230
8	1,099	140	874	140	230
9	1,119	135	889	135	230
10	1,134	130	894	130	230
11	1,154	125	909	125	230
12	1,184	120	929	120	230
13	1,214	120	949	120	230
14	1,239	120	969	120	230
15	1,264	115	984	115	230
16	1,299	115	1,004	115	230
17	1,334	115	1,034	115	230
18	1,369	110	1,054	110	230
19	1,404	110	1,079	110	230
20	1,439	110	1,104	110	230
21	1,489	110	1,139	110	230
22	1,529	110	1,169	110	230
23	1,569	110	1,194	110	230
24	1,624	115	1,234	115	230
25	1,679	115	1,274	115	230
26	1,734	120	1,314	120	230
27	1,804	125	1,364	125	230
28	1,864	130	1,409	130	230
29	1,929	135	1,454	135	230
30	2,009	140	1,514	140	230
31	2,074	145	1,564	145	230
32	2,149	155	1,619	155	230
33	2,244	165	1,689	165	230
34	2,319	170	1,744	170	230
35	2,414	180	1,814	180	230
36	2,519	190	1,894	190	230
37	2,629	205	1,974	205	230
38	2,734	220	2,054	220	230
39	2,849	235	2,139	235	230
40	2,974	250	2,234	250	230
41	3,104	270	2,329	270	230
42	3,249	290	2,439	290	230
43	3,384	315	2,544	315	230
44	3,549	345	2,669	345	230
45	3,724	375	2,804	375	230
46	3,899	410	2,939	410	230
47	4,094	450	3,089	450	230
48	4,294	495	3,244	495	230
49	4,494	540	3,399	540	230
50	4,719	595	3,579	595	230
51	4,954	655	3,759	655	230
52	5,189	715	3,944	715	230
53	5,454	785	4,154	785	230
54	5,724	855	4,364	855	230
55	5,999	935	4,584	935	230
56	6,309	1,025	4,829	1,025	230
57	6,604	1,120	5,069	1,120	230
58	6,924	1,220	5,324	1,220	230
59	7,254	1,335	5,589	1,335	230
60	7,609	1,455	5,879	1,455	230
61	7,929	1,550	6,129	1,550	230
62	8,259	1,655	6,394	1,655	230
63	8,599	1,765	6,664	1,765	230
64	8,934	1,865	6,929	1,865	230
65	9,274	1,975	7,204	1,975	230
66	9,604	2,090	7,469	2,090	230
67	9,944	2,195	7,739	2,195	230
68	10,279	2,305	8,004	2,305	230
69	10,614	2,405	8,269	2,405	230
70	10,934	2,495	8,519	2,495	230
71	11,239	2,575	8,754	2,575	230
72	11,549	2,645	8,984	2,645	230
73	11,829	2,700	9,189	2,700	230
74	12,109	2,745	9,394	2,745	230
75	12,349	2,765	9,559	2,765	230
76	12,609	2,815	9,744	2,815	230
77	12,829	2,845	9,894	2,845	230
78	13,034	2,860	10,024	2,860	230
79	13,244	2,865	10,159	2,865	230
80	13,434	2,860	10,279	2,860	230
81	13,639	2,845	10,404	2,845	230
82	13,849	2,820	10,534	2,820	230
83	14,069	2,785	10,669	2,785	230
84	14,289	2,750	10,804	2,750	230
85	14,549	2,725	10,969	2,725	230

△ 診断給付金複数回支払特約は1契約につき、1特約のみご契約いただけます。

保険料についてご確認いただきたいこと

- <がん先進医療特約><抗がん剤治療特約>の保険料については所定の年齢まで10年ごとに更新があり、更新後の保険料は更新日現在の被保険者の満年齢・保険料率によって決まります。詳細は、16ページをご確認ください。

<がん先進医療特約>について

- アフラックの「がん保険」「医療保険」に付加（<がん高度先進医療特約>は通算には含み

<がん先進医療特約>を付加しない場合の保険料

する先進医療の特約は、被保険者お一人につき通算して1特約のみご契約いただけます。（すでにご加入されている場合は、<がん先進医療特約>が付加されないご契約になります。）

上記【スタンダードプランBまたはベースプランB +がん先進医療特約】の保険料

右記<がん先進医療特約>保険料

<がん先進医療特約>月払保険料

個別取扱 保険期間・保険料払込期間：10年 契約年齢にかかわらず 一律 **79円**

月払保険料表

解約払戻金なしタイプ
個別取扱

- 契約日が2014年9月22日以降の保険契約に適用される保険料率（口座振替料率）となります（ただし、アフラックは、将来、新たな保険契約に対して保険料を変更する場合があります）。
- 保険料は被保険者の契約日における満年齢により決まります。

女性 保険期間・保険料払込期間：終身（ただし、＜がん先進医療特約＞＜抗がん剤治療特約＞の保険期間・保険料払込期間は10年）

契約日 の 満年齢	スタンダードプランB がん先進医療特約 （診断給付金額200万円）		ベースプランB がん先進医療特約 （診断給付金額200万円）		スタンダードプランB がん先進医療特約 （診断給付金額100万円）		ベースプランB がん先進医療特約 （診断給付金額100万円）		診断給付金 複数回 支払特約 （がんの場合） 100万円
	入院給付金日額 10,000円コース （診断給付金額200万円）	うち、抗がん剤治療 特約の保険料	入院給付金日額 10,000円コース （診断給付金額200万円）	うち、抗がん剤治療 特約の保険料	入院給付金日額 10,000円コース （診断給付金額100万円）	うち、抗がん剤治療 特約の保険料	入院給付金日額 10,000円コース （診断給付金額100万円）	うち、抗がん剤治療 特約の保険料	
0歳	1,949円	360円	1,589円	360円	1,599円	360円	1,239円	360円	240円
1	1,999	370	1,629	370	1,639	370	1,269	370	240
2	2,049	390	1,659	390	1,679	390	1,289	390	240
3	2,099	400	1,699	400	1,719	400	1,319	400	240
4	2,139	410	1,729	410	1,749	410	1,339	410	240
5	2,199	430	1,769	430	1,799	430	1,369	430	240
6	2,199	390	1,789	390	1,789	390	1,399	390	240
7	2,179	350	1,829	350	1,759	350	1,409	350	240
8	2,229	330	1,899	330	1,789	330	1,459	330	240
9	2,249	320	1,929	320	1,799	320	1,479	320	240
10	2,269	300	1,969	300	1,809	300	1,509	290	240
11	2,319	290	2,029	290	1,839	290	1,549	290	240
12	2,339	280	2,059	280	1,849	280	1,569	300	240
13	2,379	280	2,099	280	1,869	280	1,589	310	240
14	2,449	280	2,169	280	1,919	280	1,639	310	240
15	2,479	270	2,209	270	1,939	270	1,669	320	240
16	2,569	290	2,279	290	2,009	290	1,719	330	240
17	2,659	310	2,349	310	2,079	310	1,769	330	240
18	2,749	330	2,419	330	2,149	330	1,819	330	240
19	2,819	340	2,479	340	2,199	340	1,859	340	240
20	2,919	370	2,549	370	2,279	370	1,909	350	240
21	3,009	380	2,629	380	2,349	380	1,969	360	240
22	3,119	400	2,719	400	2,429	400	2,029	370	240
23	3,209	420	2,789	420	2,499	420	2,079	380	240
24	3,309	440	2,869	440	2,579	440	2,139	390	240
25	3,429	460	2,969	460	2,669	460	2,209	410	240
26	3,549	490	3,059	490	2,769	490	2,279	420	240
27	3,679	520	3,159	520	2,869	520	2,349	430	240
28	3,809	550	3,259	550	2,969	550	2,419	450	240
29	3,949	590	3,359	590	3,089	590	2,499	460	240
30	4,089	630	3,459	630	3,199	630	2,569	480	240
31	4,239	680	3,559	680	3,319	680	2,639	490	240
32	4,419	740	3,679	740	3,469	740	2,729	510	240
33	4,589	800	3,789	800	3,609	800	2,809	520	240
34	4,749	870	3,879	870	3,749	870	2,879	540	240
35	4,959	940	4,019	940	3,919	940	2,979	550	240
36	5,119	1,000	4,119	1,000	4,049	1,000	3,049	570	240
37	5,319	1,080	4,239	1,080	4,219	1,080	3,139	600	240
38	5,519	1,160	4,359	1,160	4,389	1,160	3,229	620	240
39	5,719	1,240	4,479	1,240	4,549	1,240	3,309	640	240
40	5,919	1,310	4,609	1,310	4,719	1,310	3,409	660	240
41	6,099	1,390	4,709	1,390	4,869	1,390	3,479	690	240
42	6,309	1,470	4,839	1,470	5,049	1,470	3,579	710	240
43	6,479	1,540	4,939	1,540	5,189	1,540	3,649	730	240
44	6,659	1,610	5,049	1,610	5,339	1,610	3,729	750	240
45	6,849	1,680	5,169	1,680	5,499	1,680	3,819	770	240
46	6,999	1,730	5,269	1,730	5,619	1,730	3,889	790	240
47	7,149	1,770	5,379	1,770	5,739	1,770	3,969	810	240
48	7,309	1,820	5,489	1,820	5,869	1,820	4,049	830	240
49	7,449	1,860	5,589	1,860	5,979	1,860	4,119	860	240
50	7,589	1,900	5,689	1,900	6,089	1,900	4,189	880	240
51	7,739	1,940	5,799	1,940	6,209	1,940	4,269	900	240
52	7,899	1,970	5,929	1,970	6,329	1,970	4,359	930	240
53	8,049	2,000	6,049	2,000	6,449	2,000	4,449	950	240
54	8,229	2,040	6,189	2,040	6,589	2,040	4,549	980	240
55	8,369	2,070	6,299	2,070	6,699	2,070	4,629	1,000	240
56	8,549	2,110	6,439	2,110	6,839	2,110	4,729	1,020	240
57	8,729	2,150	6,579	2,150	6,979	2,150	4,829	1,050	240
58	8,929	2,190	6,739	2,190	7,129	2,190	4,939	1,080	240
59	9,109	2,230	6,879	2,230	7,269	2,230	5,039	1,110	240
60	9,319	2,270	7,049	2,270	7,429	2,270	5,159	1,140	240
61	9,509	2,300	7,209	2,300	7,569	2,300	5,269	1,170	240
62	9,689	2,340	7,349	2,340	7,709	2,340	5,369	1,200	240
63	9,919	2,390	7,529	2,390	7,879	2,390	5,489	1,220	240
64	10,129	2,430	7,699	2,430	8,039	2,430	5,609	1,250	240
65	10,359	2,470	7,889	2,470	8,209	2,470	5,739	1,280	240
66	10,559	2,510	8,049	2,510	8,359	2,510	5,849	1,300	240
67	10,759	2,540	8,219	2,540	8,499	2,540	5,959	1,330	240
68	10,989	2,570	8,419	2,570	8,669	2,570	6,099	1,360	240
69	11,219	2,590	8,629	2,590	8,839	2,590	6,249	1,390	240
70	11,439	2,600	8,839	2,600	9,089	2,600	6,389	1,410	240
71	11,669	2,610	9,059	2,610	9,149	2,610	6,539	1,440	240
72	11,889	2,620	9,269	2,620	9,299	2,620	6,679	1,470	240
73	12,109	2,610	9,499	2,610	9,449	2,610	6,839	1,490	240
74	12,329	2,590	9,739	2,590	9,589	2,590	6,999	1,520	240
75	12,539	2,550	9,989	2,550	9,719	2,550	7,169	1,540	240
76	12,719	2,510	10,209	2,510	9,829	2,510	7,319	1,550	240
77	12,899	2,450	10,449	2,450	9,939	2,450	7,489	1,570	240
78	13,039	2,380	10,659	2,380	10,019	2,380	7,639	1,580	240
79	13,209	2,300	10,909	2,300	10,109	2,300	7,809	1,600	240
80	13,389	2,230	11,159	2,230	10,209	2,230	7,979	1,610	240
81	13,599	2,150	11,449	2,150	10,329	2,150	8,179	1,610	240
82	13,819	2,060	11,759	2,060	10,449	2,060	8,389	1,610	240
83	14,059	1,970	12,089	1,970	10,579	1,970	8,609	1,610	240
84	14,319	1,900	12,419	1,900	10,739	1,900	8,839	1,620	240
85	14,629	1,840	12,789	1,840	10,939	1,840	9,099	1,610	240

※ 診断給付金複数回支払特約は1契約につき、1特約のみご契約いただけます。

下記以外の保険料払込期間（60歳払済・65歳払済・10年払済）・保険料払込方法（前納など）・入院給付金日額（20,000円コース・30,000円コース）や、**解約払戻金ありタイプ** の場合の保険料などについては、お問い合わせください。
ご契約のお引受けの限度や条件および保険料に関する内容については、「契約概要・注意喚起情報」をご確認ください。

女性 保険期間・保険料払込期間：終身（ただし、＜がん先進医療特約＞＜抗がん剤治療特約＞の保険期間・保険料払込期間は10年）

契約日 の 満年齢	スタンダードプランB がん先進医療特約 （診断給付金額100万円）		診断給付金 複数回 支払特約 （がんの場合） 100万円		スタンダードプランB がん先進医療特約 （診断給付金額50万円）		ベースプランB がん先進医療特約 （診断給付金額50万円）		診断給付金 複数回 支払特約 （がんの場合） 50万円
	入院給付金日額 5,000円コース （診断給付金額100万円）	うち、抗がん剤治療 特約の保険料	入院給付金日額 5,000円コース （診断給付金額50万円）	うち、抗がん剤治療 特約の保険料	入院給付金日額 5,000円コース （診断給付金額50万円）	うち、抗がん剤治療 特約の保険料	入院給付金日額 5,000円コース （診断給付金額50万円）	うち、抗がん剤治療 特約の保険料	
0歳	1,014円	180円	240円	180円	839円	180円	659円	180円	120円
1	1,034	185	240	185	859	185	674	185	120
2	1,064	195	240	195	879	195	684	195	125
3	1,089	200	240	200	899	200	699	200	125
4	1,109	205	240	205	914	205	709	205	125
5	1,139	215	240	215	939	215	724	215	130
6	1,139	195	240	195	934	195	739	195	130
7	1,129	175	240	175	919	175	744	175	135
8	1,154	165	240	165	934	165	769	165	135
9	1,164	160	240	160	939	160	779	160	140
10	1,174	150	240	150	944	150	794	150	145
11	1,199	145	240	145	959	145	814	145	145
12	1,209	140	240	140	964	140	824	140	150
13	1,229	140	240	140	974	140	834	140	155
14	1,264	140	240	140	999	140	859	140	155
15	1,279	135	240	135	1,009	135	874	135	160
16	1,324	145	240	145	1,044	145	899	145	165
17	1,369	155	240	155	1,079	155	924	155	165
18	1,414	165	240	165	1,114	165	949	165	165
19	1,449	170	240	170	1,139	170	969	170	170
20	1,499	185	240	185	1,179	185	994	185	175
21	1,544	190	240	190	1,214	190	1,024	190	180
22	1,599	200	240	200	1,254	200	1,054	200	185
23	1,644	210	240	210	1,289	210	1,079	210	190
24	1,694	220	240	220	1,329	220	1,109	220	195
25	1,754	230	240	230	1,374	230	1,144	230	205
26	1,814	245	240	245	1,424	245	1,179	245	210
27	1,879	260	240	260	1,474	260	1,214	260	215
28	1,944	275	240	275	1,524	275	1,249	275	225
29									

月払保険料表

解約払戻金なしタイプ
個別取扱

- 契約日が2014年9月22日以降の保険契約に適用される保険料率（口座振替料率）となります（ただし、アフラックは、将来、新たな保険契約に対して保険料を変更する場合があります）。
- 保険料は被保険者の契約日における満年齢により決まります。

女性 保険期間・保険料払込期間：終身（ただし、＜女性がん特約＞＜がん先進医療特約＞＜抗がん剤治療特約＞の保険期間・保険料払込期間は10年）

契約日の満年齢	スタンダードプランBL +がん先進医療特約			ベースプランBL +がん先進医療特約			スタンダードプランBL +がん先進医療特約			ベースプランBL +がん先進医療特約			診断給付金 複数回 支払特約
	入院給付金日額 10,000円コース (診断給付金額200万円)	うち、女性がん 特約の 保険料	うち、抗がん剤 治療特約の 保険料	入院給付金日額 10,000円コース (診断給付金額200万円)	うち、女性がん 特約の 保険料	うち、抗がん剤 治療特約の 保険料	入院給付金日額 10,000円コース (診断給付金額100万円)	うち、女性がん 特約の 保険料	うち、抗がん剤 治療特約の 保険料	入院給付金日額 10,000円コース (診断給付金額100万円)	うち、女性がん 特約の 保険料	うち、抗がん剤 治療特約の 保険料	
15歳	2,537円	58円	270円	2,267円	58円		1,997円	58円	270円	1,727円	58円		320円
16歳	2,628	59	290	2,338	59		2,068	59	290	1,778	59		330
17歳	2,719	60	310	2,409	60		2,139	60	310	1,829	60		330
18歳	2,810	61	330	2,480	61		2,210	61	330	1,880	61		330
19歳	2,881	62	340	2,541	62		2,261	62	340	1,921	62		340
20歳	2,983	64	370	2,613	64		2,343	64	370	1,973	64		350
21歳	3,076	67	380	2,696	67		2,416	67	380	2,036	67		360
22歳	3,189	70	400	2,789	70		2,499	70	400	2,099	70		370
23歳	3,282	73	420	2,862	73		2,572	73	420	2,152	73		380
24歳	3,387	78	440	2,947	78		2,657	78	440	2,217	78		390
25歳	3,512	83	460	3,052	83		2,752	83	460	2,292	83		410
26歳	3,639	90	490	3,149	90		2,859	90	490	2,369	90		420
27歳	3,776	97	520	3,256	97		2,966	97	520	2,446	97		430
28歳	3,914	105	550	3,364	105		3,074	105	550	2,524	105		450
29歳	4,064	115	590	3,474	115		3,204	115	590	2,614	115		460
30歳	4,215	126	630	3,585	126		3,325	126	630	2,695	126		480
31歳	4,377	138	680	3,697	138		3,457	138	680	2,777	138		490
32歳	4,570	151	740	3,830	151		3,620	151	740	2,880	151		510
33歳	4,754	165	800	3,954	165		3,774	165	800	2,974	165		520
34歳	4,930	181	870	4,060	181		3,930	181	870	3,060	181		540
35歳	5,157	198	940	4,217	198		4,117	198	940	3,177	198		550
36歳	5,331	212	1,000	4,331	212		4,261	212	1,000	3,261	212		570
37歳	5,545	226	1,080	4,465	226		4,445	226	1,080	3,365	226		600
38歳	5,759	240	1,160	4,599	240		4,629	240	1,160	3,469	240		620
39歳	5,972	253	1,240	4,732	253		4,802	253	1,240	3,562	253		640
40歳	6,183	264	1,310	4,873	264		4,983	264	1,310	3,673	264		660
41歳	6,372	273	1,390	4,982	273		5,142	273	1,390	3,752	273		690
42歳	6,589	280	1,470	5,119	280		5,329	280	1,470	3,859	280		710
43歳	6,763	284	1,540	5,223	284		5,473	284	1,540	3,933	284		730
44歳	6,945	286	1,610	5,335	286		5,625	286	1,610	4,015	286		750
45歳	7,136	287	1,680	5,456	287		5,786	287	1,680	4,106	287		770
46歳	7,284	285	1,730	5,554	285		5,904	285	1,730	4,174	285		790
47歳	7,431	282	1,770	5,661	282		6,021	282	1,770	4,251	282		810
48歳	7,587	278	1,820	5,767	278		6,147	278	1,820	4,327	278		830
49歳	7,723	274	1,860	5,863	274		6,253	274	1,860	4,393	274		860
50歳	7,861	272	1,900	5,961	272		6,361	272	1,900	4,461	272		880
51歳	8,010	271	1,940	6,070	271		6,480	271	1,940	4,540	271		900
52歳	8,170	271	1,970	6,200	271		6,600	271	1,970	4,630	271		930
53歳	8,322	273	2,000	6,322	273		6,722	273	2,000	4,722	273		950
54歳	8,503	274	2,040	6,463	274		6,863	274	2,040	4,823	274		980
55歳	8,644	275	2,070	6,574	275		6,974	275	2,070	4,904	275		1,000
56歳	8,825	276	2,110	6,715	276		7,115	276	2,110	5,005	276		1,020
57歳	9,006	277	2,150	6,856	277		7,256	277	2,150	5,106	277		1,050
58歳	9,207	278	2,190	7,017	278		7,407	278	2,190	5,217	278		1,080
59歳	9,387	278	2,230	7,157	278		7,547	278	2,230	5,317	278		1,110
60歳	9,598	279	2,270	7,328	279		7,708	279	2,270	5,438	279		1,140
61歳	9,788	279	2,300	7,488	279		7,848	279	2,300	5,548	279		1,170
62歳	9,969	280	2,340	7,629	280		7,989	280	2,340	5,649	280		1,200
63歳	10,199	280	2,390	7,809	280		8,159	280	2,390	5,769	280		1,220
64歳	10,409	280	2,430	7,979	280		8,319	280	2,430	5,889	280		1,250
65歳	10,639	280	2,470	8,169	280		8,489	280	2,470	6,019	280		1,280
66歳	10,839	280	2,510	8,329	280		8,639	280	2,510	6,129	280		1,300
67歳	11,038	279	2,540	8,498	279		8,778	279	2,540	6,238	279		1,330
68歳	11,268	279	2,570	8,698	279		8,948	279	2,570	6,378	279		1,360
69歳	11,497	278	2,590	8,907	278		9,117	278	2,590	6,527	278		1,390
70歳	11,716	277	2,600	9,116	277		9,266	277	2,600	6,666	277		1,410

● 診断給付金複数回支払特約は1契約につき、1特約のみご契約いただけます。
● 「新レディーズDays」に含まれる「女性がん特約」は、被保険者お一人につきアフラックの「がん保険」に付加する「特約コース」を通過して1特約のみご契約いただけます。
● 「新レディーズDays」の契約年齢は満15歳～満70歳となります。

下記以外の保険料払込期間（60歳払済・65歳払済・10年払済）・保険料払込方法（前納など）・入院給付金日額（20,000円コース・30,000円コース）や、「解約払戻金ありタイプ」の場合の保険料などについては、お問い合わせください。
ご契約のお引受けの限度や条件および保険料に関する内容については、「契約概要・注意喚起情報」をご確認ください。

女性 保険期間・保険料払込期間：終身（ただし、＜女性がん特約＞＜がん先進医療特約＞＜抗がん剤治療特約＞の保険期間・保険料払込期間は10年）

契約日の満年齢	スタンダードプランBL +がん先進医療特約			ベースプランBL +がん先進医療特約			スタンダードプランBL +がん先進医療特約			ベースプランBL +がん先進医療特約			診断給付金 複数回 支払特約
	入院給付金日額 5,000円コース (診断給付金額100万円)	うち、女性がん 特約の 保険料	うち、抗がん剤 治療特約の 保険料	入院給付金日額 5,000円コース (診断給付金額50万円)	うち、女性がん 特約の 保険料	うち、抗がん剤 治療特約の 保険料	入院給付金日額 5,000円コース (診断給付金額100万円)	うち、女性がん 特約の 保険料	うち、抗がん剤 治療特約の 保険料	入院給付金日額 5,000円コース (診断給付金額50万円)	うち、女性がん 特約の 保険料	うち、抗がん剤 治療特約の 保険料	
15歳	1,337円	58円	135円	1,067円	58円	135円	1,067円	58円	135円	932円	58円		160円
16歳	1,383	59	145	1,103	59	145	1,103	59	145	958	59		165
17歳	1,429	60	155	1,139	60	155	1,139	60	155	984	60		165
18歳	1,475	61	165	1,175	61	165	1,175	61	165	1,010	61		165
19歳	1,511	62	170	1,201	62	170	1,201	62	170	1,031	62		170
20歳	1,563	64	185	1,243	64	185	1,243	64	185	1,058	64		175
21歳	1,611	67	190	1,281	67	190	1,281	67	190	1,091	67		180
22歳	1,669	70	200	1,324	70	200	1,324	70	200	1,124	70		185
23歳	1,717	73	210	1,362	73	210	1,362	73	210	1,152	73		190
24歳	1,772	78	220	1,407	78	220	1,407	78	220	1,187	78		195
25歳	1,837	83	230	1,457	83	230	1,457	83	230	1,227	83		205
26歳	1,904	90	245	1,514	90	245	1,514	90	245	1,269	90		210
27歳	1,976	97	260	1,571	97	260	1,571	97	260	1,311	97		215
28歳	2,049	105	275	1,629	105	275	1,629	105	275	1,354	105		225
29歳	2,129	115	295	1,699	115	295	1,699	115	295	1,404	115		230
30歳	2,210	126	315	1,765	126	315	1,765	126	315	1,450	126		240
31歳	2,297	138	340	1,837	138	340	1,837	138	340	1,497	138		245
32歳	2,400	151	370	1,925	151	370	1,925	151	370	1,555	151		255
33歳	2,499	165	400	2,009	165	400	2,009	165	400	1,609	165		260
34歳	2,595	181	435	2,095	181	435	2,095	181	435	1,660	181		270
35歳	2,717	198	470	2,197	198	470	2,197	198	470	1,727	198		275
36歳	2,811	212	500	2,276	212	500	2,276	212	500	1,776	212		285
37歳	2,925	226	540	2,375	226	540	2,375	226	540	1,835	226		300
38歳	3,039	240	580	2,474	240	580	2,474	240	580	1,894	240		310
39歳	3,152	253	620	2,567	253	620	2,567	253	620	1,947	253		320
40歳	3,263	264	655	2,663	264	655	2,663	264	655	2,008	264		330
41歳	3,362	273	695	2,747	273	695	2,747	273	695	2,052	273		345
42歳	3,474	280	735	2,844	280	735	2,844	280	735	2,109	280		355
43歳	3,563	284	770	2,918	284	770	2,918	284	770	2,148	284		365
44歳	3,655	286	805	2,995	286	805	2,995	286	805	2,190	286		375
45歳	3,751	287	840	3,076	287	840	3,076	287	840	2,236	287		385
46歳	3,824	285	865	3,134	285	865	3,134	285	865	2,269	285		395
47歳	3,896	282	885	3,191	282	885	3,191	282	885	2,306	282		405
48歳	3,972	278	910	3,252	278	9							

保険料例

- 契約日が2014年9月22日以降の保険契約に適用される保険料率(口座振替料率)となります(ただし、アフラックは、将来、新たな保険契約に対して保険料を変更する場合があります)。
 - 保険料は被保険者の契約日における満年齢により決まります。
- 保険料払込方法：月払(個別取扱) 解約払戻金なしタイプ

ご家族で「がん保険」にご加入された場合



ご主人さま(35歳)、奥さま(30歳)、
お子さま(3歳・男の子と0歳・女の子)の4人家族で
合計保険料は、5,537円

ご夫婦の保障

ご契約例 保険料払込期間：終身(<がん先進医療特約><抗がん剤治療特約><女性がん特約>は10年更新)

ご主人さま 35歳・男性	スタンダードプランB +がん先進医療特約 入院給付金日額5,000円コース (診断給付金額50万円) 保険料 1,814円	+	診断給付金 複数回支払特約 特約給付金額50万円 保険料 290円	=	合計保険料 2,104円...①
奥さま 30歳・女性	スタンダードプランB+がん先進医療特約 入院給付金日額5,000円コース (診断給付金額50万円) 保険料 1,765円	=		+	1,765円...②

お子さまの保障

ご契約例 保険料払込期間：終身(<がん先進医療特約><抗がん剤治療特約>は10年更新)

お子さま 3歳・男の子	スタンダードプランB+がん先進医療特約 入院給付金日額5,000円コース (診断給付金額50万円) 保険料 829円	=		+	829円...③
お子さま 0歳・女の子	スタンダードプランB+がん先進医療特約 入院給付金日額5,000円コース (診断給付金額50万円) 保険料 839円	=		+	839円...④

ご家族4人の
合計保険料

①+②+③+④
5,537円

<女性がん特約><がん先進医療特約><抗がん剤治療特約>の保険料については所定の年齢まで10年ごとに更新があり、更新後の保険料は更新日現在の被保険者の満年齢・保険料率によって決まります。

ご存知ですか? ~子どものがん~

毎年約2,500人の子どもが新たに小児がんを発症し、今も約16,000人の子どもが小児がんと闘っています。*

治療法は抗がん剤治療や放射線治療が多く、長期の治療になる傾向にあります。

*「認定NPO法人 ゴールドリボン・ネットワーク」ホームページより (2014年7月時点)



保険料のお払込について

- 保険料払込期間、保険料払込方法などには、以下のお取扱いがあります。

保険料払込期間

- 終身払
- 60歳払済
- 65歳払済
- 10年払済

保険料払込方法

- 月払
- 半年払
- 年払
- 前納*1

*1 保険料払込期間が10年払済の場合、保険料払込期間満了までの年払保険料をまとめてお払いいただくこともできます。
※詳細については、「契約概要・注意喚起情報」をご確認ください。

- また、<女性がん特約><がん先進医療特約><抗がん剤治療特約>は、上記の保険料払込期間にかかわらず、10年ごとに更新があります。更新時期など詳細については、下記「◆自動更新について」、「契約概要・注意喚起情報」をご確認ください。

◆自動更新について

<女性がん特約><がん先進医療特約><抗がん剤治療特約>は、特約保険期間満了日の2カ月前までに更新しない旨をご連絡いただかない限り、健康状態にかかわらず下表の条件で自動的に更新されます。更新後の保険料は更新日現在の被保険者の満年齢、保険料率によって決まります。また、更新後のご契約には、更新日現在の特約条項が適用されます。<女性がん特約><がん先進医療特約><抗がん剤治療特約>を更新した場合、給付金のお支払限度は、更新前の特約で支払われた給付金額や回数を通算して判定します。
※詳細は「ご契約のしおり・約款」をご確認ください。

特約名称	更新時の年齢	更新後の保険期間
女性がん特約	満70歳以下	10年
	満71歳~満79歳	80歳満期
	満80歳	更新できません
がん先進医療特約	満80歳以下	10年
	満81歳~満95歳	自動更新できません*2
抗がん剤治療特約	満80歳以下	10年
	満81歳~満95歳	自動更新できません*2

*2 最終更新時(満81歳~満95歳での更新時)に限り、申し出により保険期間を終身へ変更し、更新できます。
※主契約の保険料のお払込みが、60歳・65歳で終了する払済に上記特約を付加する場合のお取扱いについて、詳細は「契約概要・注意喚起情報」「ご契約のしおり・約款」をご確認ください。

ご契約までのスケジュール

- 契約日: 保険料などの計算の基準日(契約年齢は契約日現在の満年齢となります)
- 責任開始日: ご契約上の保障を開始する日

[終身払の場合]

第1回保険料のお払込みと契約日・責任開始日について

第1回保険料は、アフラック指定の口座にお払込みいただけます。

- 契約日: 告知日またはアフラックが第1回保険料を受け取った日のいずれか遅い日の翌月1日
- 責任開始日: 告知日またはアフラックが第1回保険料を受け取った日のいずれか遅い日からその日を含めて3カ月を経過した日の翌日

第2回以後の保険料のお払込みについて

第2回以後の保険料のお払込経路はつぎの2種類からお選びいただけます。

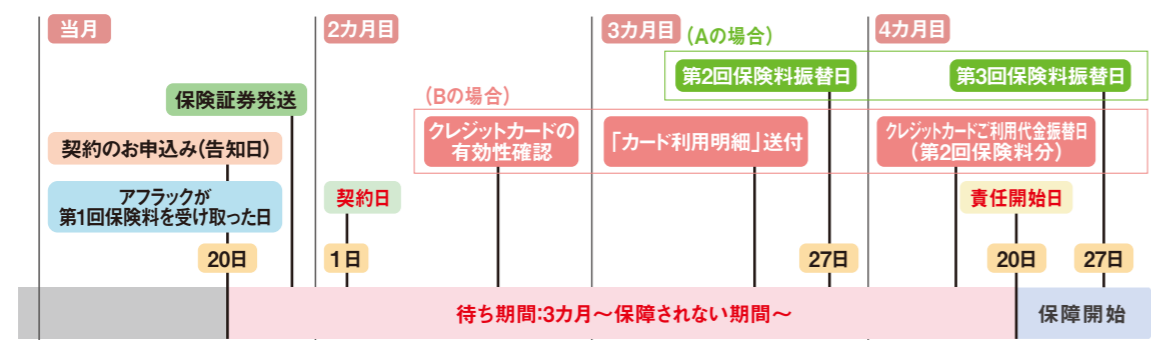
A. 契約者の指定口座からの自動振替によるお払込み

- 保険料振替日は毎月27日となります。27日が金融機関休業日の場合は、翌営業日となります。

B. 契約者のクレジットカードでのお払込み

- 保険料は「カード利用明細」送付月の月末までにカード会社からアフラックへ払込まれます。その翌月のカード会社所定の日にカード利用代金としてカード名義人口座から振替えられます(クレジットカード会社から2回分をまとめて請求する場合や、請求が発生しない月がある場合がありますので、あらかじめご了承ください)。

(月払の例)



※「カード利用明細」送付などのスケジュールは、クレジットカード会社により異なります。詳細はクレジットカード会社へお問い合わせください。

- 半年払・年払の払込方法もあります。詳細はアフラックまでお問い合わせください。

いろいろな疑問にお答えします。[Q&A]

! お申込みの前にご確認ください。(詳細は「ご契約のしおり・約款」をご確認ください。)

Q 先進医療とは、どのようなものですか?

A 先進医療について

- ①先進医療とは、公的医療保険制度の給付対象となっていない先進的な医療技術のうち、厚生労働大臣が認める医療技術で、医療技術ごとに適応症(対象となる疾患・症状など)および実施する医療機関(所定の基準を満たして届出をしているか、厚生労働大臣が個別に認めた医療機関)が限定されています。
- ②厚生労働大臣が認める医療技術・適応症・実施する医療機関は随時見直されます。
- ③先進医療を受けた場合、一般の保険診療と共通する部分の費用(診察・検査・投薬・入院料など)は、公的医療保険制度の給付対象となりますが、先進医療の技術に係る費用は公的医療保険制度の給付対象とならず、全額自己負担となります。

先進医療の経済的な負担を軽くし、安心して治療に専念していただくため、アフラックでは、がんの診断や治療で所定の先進医療を受けたとき、1回につき先進医療にかかる技術料のうち、自己負担した金額と同額*の「がん先進医療給付金」と、1年間に1回限り「がん先進医療一時金」をお支払いします。

*更新後の保険期間を含め、通算2,000万円まで

先進医療の詳細については厚生労働省のホームページでご確認ください。

またアフラックでは、先進医療についての情報ウェブサイトをご提供しています。先進医療技術の内容、実施医療機関の検索などもできますのでご利用ください。

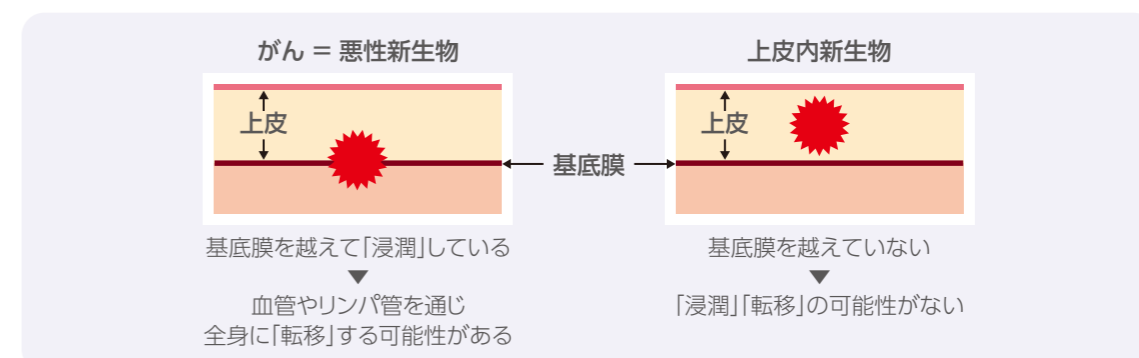
「先進医療サーチ」(<http://senshin-search.net/>)

Q 「がん(悪性新生物)」と「上皮内新生物」の違いは何ですか?

A 「がん(悪性新生物)」と「上皮内新生物」について

この保険の「がん」とは、「悪性新生物」のことをいいます。「上皮内新生物」は一般に浸潤もなく転移の可能性がありません。「がん(悪性新生物)」と「上皮内新生物」の定義および診断確定について、詳細は「ご契約のしおり・約款」をご確認ください。

「がん(悪性新生物)」と「上皮内新生物」の違い(例:子宮頸部)



上皮内新生物に含まれるもの	子宮頸部の上皮内がん・高度異形成、乳腺の非浸潤がん*1(乳腺の非浸潤性乳管がん・非浸潤性小葉がん)、大腸の粘膜内がん、皮膚のボーエン病など
がん・上皮内新生物に含まれないもの(支払対象外)	子宮筋腫などの「良性新生物」、子宮頸部の軽度異形成、卵巣の境界悪性腫瘍*2など

*1 腫瘍細胞が、乳管外の組織や小葉周囲組織へ浸潤していないもの

*2 卵巣の良性と悪性の中間に位置づけられる腫瘍

いろいろな疑問にお答えします。[Q&A]

! お申込みの前にご確認ください。(詳細は「ご契約のしおり・約款」をご確認ください。)

Q 対象となる抗がん剤治療とは何でしょうか？

A お支払いの対象となる抗がん剤について

- 治療を受けた時点で厚生労働省の承認を受けた抗がん剤による治療(ホルモン療法を含む)がお支払いの対象となります。

※詳細は「ご契約のしおり・約款」をご確認ください。

Q 保障をもっと大きくできますか？

A ご契約の限度について

■「新Days」「新レディースDays」

◆診断給付金額(主契約)について

- ・入院給付金日額の100倍または200倍でご契約いただけます。
- ・入院給付金日額5,000円コースで診断給付金額100万円(入院給付金日額の200倍)をご契約の場合、<手術・放射線治療特約><抗がん剤治療特約>を付加していただく必要があります。
- ・診断給付金額が入院給付金日額の200倍の場合、入院給付金日額は20,000円までのご契約となります。

◆入院給付金日額(主契約)について

- ・1契約につき、入院給付金日額30,000円まで、かつ被保険者お一人につき、すでにご契約のアフラックの「がん保険」などの入院給付金日額を通算して、60,000円(契約日の年齢が満65歳以上の方は45,000円)までご契約いただけます。

◆通院給付金日額(主契約)について

- ・入院給付金日額と同額(固定)、かつ被保険者お一人につき、すでにご契約のアフラックの「がん保険」などの通院給付金日額を通算して、60,000円(契約日の年齢が満65歳以上の方は45,000円)までご契約いただけます。

◆<手術・放射線治療特約>について

- ・1契約につき、1特約のみご契約いただけます。
- ・主契約の入院給付金日額の20倍までのご契約となります。

◆<抗がん剤治療特約>について

- ・1契約につき、1特約のみご契約いただけます。
- ・被保険者お一人につき、アフラックの「がん保険」の<抗がん剤治療特約>の特約給付金額(乳がん/前立腺がんのホルモン療法の場合の給付金額)を通算して10万円までご契約いただけます。
- ・なお、主契約の入院給付金日額20,000円コース、30,000円コースをお申込みの場合、特約給付金額は10万円となります。

◆<女性がん特約>について

- ・被保険者お一人につき通算して1特約のみご契約いただけます。すでにアフラックの「がん保険」の<特約コサージュ><女性がん特約>をご契約の場合、新たにご契約いただくことはできません。

■<がん先進医療特約>

被保険者お一人につき、アフラックの「がん保険」「医療保険」に付加する先進医療の特約を通算して1特約のみご契約いただけます(<がん高度先進医療特約>は通算には含みません)。すでにこれらの特約のいずれかをご契約の場合、<がん先進医療特約>をご契約いただくことはできません。

■<診断給付金複数回支払特約>

「新Days」「新レディースDays」1契約につき、1特約のみご契約いただけます。
「新Days」「新レディースDays」の診断給付金額または100万円のいずれか小さい額でご契約いただけます。

Q 保険契約を解約した場合の解約払戻金がありますか？

A 解約払戻金について

「新Days」「新レディースDays」の解約払戻金のお支払いについては、下記のとおりです。特約には**解約払戻金がありません**。

解約払戻金ありタイプの場合	<ul style="list-style-type: none"> ・解約払戻金は低く設定しており、解約払戻金の割合は低く設定しない場合の70% (低解約払戻金割合)となります(既払込保険料に対する割合ではありません)。 ・契約年齢・性別・経過年数などによって、アフラック所定の解約払戻金をお支払いします。 ・契約後短期間で解約した場合、解約払戻金はないか、あるとしてもごくわずかです。また、解約払戻金は経過年数によって増加しますが、一定期間経過後は減少していきます。
解約払戻金なしタイプの場合	<p><終身払の場合></p> <ul style="list-style-type: none"> ・解約払戻金はありません。 <p><60歳払済・65歳払済・10年払済の場合></p> <ul style="list-style-type: none"> ・保険料払込期間中は、解約払戻金はありません。 ・保険料払込期間満了後は、入院給付金日額の10倍と同額の解約払戻金があります。

※被保険者が死亡した場合の「死亡返還金」については、「契約概要・注意喚起情報」「ご契約のしおり・約款」をご確認ください。

Q 給付金などをもらえない場合がありますか？

A 給付金などをお支払いできない場合について

- 告知していただいた健康状態などが事実と違っていた場合。
- 治療以外の目的での入院・通院や、入院・通院の必要がない場合、医師のもとで治療に専念していない場合など。
- 保障が始まる日より前に「がん(悪性新生物)」と診断確定された場合。
なお、契約者、被保険者がその事実を知っている、いないにかかわらず、ご契約が無効となり、すべての保障がなくなります。
- 保障が始まる日より前に診断確定された「上皮内新生物」の場合。

◎その他、給付金などをお支払いできない場合については、「契約概要・注意喚起情報」「ご契約のしおり・約款」をご確認ください。

Q 税法上の取扱いについて教えてください。

A 保険料・給付金などの税金について

※2014年7月時点の税制にもとづき記載しており、今後変更される可能性があります。

<保険料について>

納税の方が契約者(保険料負担者)、受取人が本人(契約者)または配偶者その他の親族(6親等内の血族と3親等内の姻族)であるご契約が、生命保険料控除の対象となります。生命保険料控除の対象となる保険料は、「一般生命保険料」、「介護医療保険料」、「個人年金保険料」に分けられます。この商品の保険料は、「介護医療保険料控除」の対象となります。

<各給付金について>

受取人が被保険者、その配偶者もしくはその直系血族、または生計を一にするその他の親族の場合、非課税となります。

※実際の税務については、お近くの税務署などにご相談ください。

お申込みの前にご確認ください。

(詳細は「契約概要・注意喚起情報」「ご契約のしおり・約款」をご確認ください。)

本商品は預金ではありません

◆本商品は預金ではありません。したがって預金保険制度の対象ではありません。

他のお取引への影響について

◆本商品に関するお客さまのお取引が、銀行などにおけるお客さまに関する他の業務やお取引に影響を与えることはありません。

お申込みの撤回または解除について(クーリング・オフ制度)

◆申込者または契約者は、ご契約の申込日または第1回保険料(第1回保険料相当額を含みます)をアフラックが受取った日のいずれか遅い日からその日を含めて8日以内であれば、ご契約のお申込みの撤回またはご契約の解除(以下「お申込みの撤回など」といいます)をすることができます。この場合、お申込みいただいた金額をお返します。

お申込みの撤回などは、必ず郵便により上記の期間内(8日以内の消印有効)にアフラック宛に発信してください。

◆つぎの場合には、お申込みの撤回などのお取扱いができません。

- ・すでに契約したご契約の内容を変更する場合

保険会社の業務または財産の状況が変化した場合について

- ◆保険会社の業務または財産の状況の変化により、ご契約の際にお約束した給付金額などが削減されることがあります。
- ◆アフラックは「生命保険契約者保護機構」に加入しております。「生命保険契約者保護機構」の会員である生命保険会社が経営破綻に陥った場合、「生命保険契約者保護機構」により、保険契約者保護の措置が図られることがありますが、この場合にも、ご契約時の給付金額などが削減されることがあります。

◎詳細は「ご契約のしおり」をご覧ください。か、「生命保険契約者保護機構」にお問い合わせください。

生命保険募集人について

- ◆お申込みの際には、生命保険の販売資格を持った担当者(生命保険募集人)にご相談ください。
- ◆アフラックの生命保険募集人は、お客さまとアフラックの保険契約の締結の媒介を行う者で、告知受領権や保険契約の締結の代理権はありません。したがって、保険契約はお客さまからの保険契約のお申込みに対してアフラックが承諾したときに有効に成立します。お客さまがアフラックの生命保険募集人の登録状況・権限などに関して確認をご要望の場合は、アフラックまでご連絡ください。

告知義務について

- ◆ご契約に際しては、被保険者(保障の対象となる方)の健康状態など「告知書」上でアフラックがおたずねすることからについて、被保険者自身が事実をありのままに正確にもれなくご記入(告知)ください。故意または重大な過失によって、事実を告知されなかったり、事実と違うことを告知された場合、「告知義務違反」として保険契約を解除することがあります。

引受けや給付金などのお支払いについて

- ◆本商品の契約は、お客さまとアフラックとの契約となり、保険契約の引受けや給付金などのお支払いはアフラックが行います。

その他

- ◆募集代理店が保険募集を行うにあたって、事前にお客さまにご確認・ご同意いただく事項があります。また、本商品の募集にあたって、募集代理店がお客さまに勤務先などをお伺いし、法令上定める「銀行等保険募集制限先」に該当するか確認させていただきます。
- ◆募集代理店に融資をお申込み中のお客さまなどは、法令により本商品をご契約いただけない場合があります。

「がん専門相談サービス」を無償でご利用いただけます

※詳細は下記のサービス提供条件をご確認ください



医療技術の進歩により、治療方法も選べる時代。あなたご自身で選択できますか？



納得した治療方法を選択するために、相談できる専門家たちがいます

訪問面談サービス

(フォローコール付)

「がん患者専門カウンセラー*」が患者さんやご家族の疑問・悩みなどを踏まえて病気の解説などを行い、納得した医療が受けられるようサポートします。
*5年以上の臨床経験とがんの知識を持った看護師です。

専門医紹介

ベストドクターズ® サービス(プレミアタイプ)

がん治療について、同じ専門分野の医師同士による相互評価で選出された専門医を紹介いたします。セカンドオピニオンとしてのご利用も可能です。訪問面談サービスとの併用が効果的です。ベストドクターズは、Best Doctors, Inc.の商標です。

エモガルスP1

がん専門相談

主治医以外の専門医のご案内やがん患者専門カウンセラーによる医療相談ができます。臨床経験と実績に基づいたノウハウがあります。

エモガルスP2

オーダーメイド

お客様ご自身が納得できる選択ができるよう、個々の病状や事前質問等に応じて、多方面から信頼できる情報を収集し、整理してお伝えします。

エモガルスP3

じっくり話せる

面談は約2時間。ご事情や不安な点をじっくり伺います。望ましい治療や周囲のサポート等についてご家族同席で話し合うことも可能です。

詳しくは [プレミアサポート](#) www.premiersupport.jp/ をご覧ください

プレミアサポートは、<新 生きるためのがん保険Days>の保障の一部ではなく、株式会社法研が提供する無償の付帯サービスです。 詳細は、下記のサービスご提供条件をご覧ください

◎プレミアサポートの詳細については、ご契約後に送付する保険証券に同封の「プレミアサポートご利用案内(利用規約)」をご確認ください。ご契約が有効に継続していない(失効・解約・解除・無効など)場合、プレミアサポートをご利用いただけません。その他「プレミアサポートを利用できない場合」については、「プレミアサポートご利用案内(利用規約)」をあわせてご確認ください。

- ### プレミアサポートについて(サービスご提供条件)
- プレミアサポートは、(株)法研が提供するサービスであり、アフラックの保険ではありません。
 - お申込みいただいたがん保険の被保険者様がご利用いただけます。なお、被保険者様が「がん」であることをご存じない場合などには、被保険者様のご家族の方がご利用いただけます。(この場合、被保険者様が利用された場合と同様のお取扱いとなります。)
 - お申込みいただいたがん保険が責任開始日を迎えてから、有効である限りご利用いただけます。
 - 面談の日時や場所については(株)法研がお客様と相談の上、所定の範囲内で承ります。
 - ご自身の面談場所までの交通費・面談時の飲食費はお客様に負担していただきます。
 - ご利用の際は、利用規約に同意の上、同意書をご提出ください。
 - 内容や利用回数などは今後変更になる場合があります。
 - がん患者専門カウンセラーによる初回の面談及びフォローコール(2回まで)並びにベストドクターズサービス(プレミアタイプ)については無償で提供いたしますが、それを超えるご利用は有償となります。また、無償で提供する部分についても、今後有償となる場合があります。なお、ご利用対象のがん保険に複数ご加入いただいても無償での提供回数は変わりません。
 - (株)法研は今後プレミアサポートの提供を終了する場合があります。
 - (株)法研は、適切にプレミアサポートを提供すべく努力いたしますが、ご利用に関して生じた一切の損害について責任を負いません。
 - がん患者専門カウンセラーは診療・治療や医薬品の提供を行うものではありません。
- 上記のほか、詳細については利用規約にてご確認ください。
- サービス提供事業者
-

はじめに 保障内容 支払事由 保険料表 保険料例 お払込 スケジュール Q & A 確認ください